

# ROTHENBERGER

pipetool technologies at work

EURO PROMO

01/2016



NOWOŚĆ: PIŁA DO RUR  
PIPECUT TURBO 📖 4



[www.rothenberger.pl](http://www.rothenberger.pl)

# Cięcie i gratowanie rur

## Nożyce, obcinaki i gratowniki

**ROTHENBERGER**

Promocja ważna do 30.06.2016 r.

### Nożyce ROCUT®

Nożyce do rur z tworzyw sztucznych do Ø 75 mm (3")

- Minimum wysiłku podczas cięcia, precyzyjne przełożenie siły
- Precyzyjne cięcie pod kątem prostym, bez deformacji
- Automatycznie kontrolowane otwarcie ostrza po naciśnięciu przycisku



Nr 52005



Nr 52000



Nr 52010



Nr 52030

**NOWE OSTRZE!**



Nr 52015

ROCUT® TC 26 (do 26 mm - do rur wielowarstwowych MSR)  
Nr kat. 52005 ~~PLN 139,-~~ **PLN 99,-**

ROCUT® TC 42 Professional (do 42 mm)  
Nr kat. 52000 ~~PLN 284,-~~ **PLN 241,-**

ROCUT® TC 50 Professional (do 50 mm)  
Nr kat. 52010 ~~PLN 397,-~~ **PLN 334,-**

- Pewny uchwyt wyłożony gumową nakładką
- Blokada ramion nożyc w położeniu transportowym

**ROXCUT**



### Zestaw nożyc ROCUT® TC 42 + TC 26

Nożyce do rur z tworzyw sztucznych i MSR

- Właściwości jak w przypadku wszystkich nożyc ROCUT
- TC 42 do rur z tworzyw sztucznych w zakresie do Ø 42 mm
- TC 26 do rur wielowarstwowych MSR w zakresie do Ø 26 mm



ROCUT® TC 42 Professional + TC 26  
Nr kat. P100603-16 ~~PLN 399,-~~ **PLN 249,-**

### Zestaw ROCUT® TC 63 + wkrętaki

Nożyce do rur z tworzyw sztucznych oraz wkrętaki

- Właściwości jak w przypadku wszystkich nożyc ROCUT
- TC 63 do rur z tworzyw sztucznych w zakresie do Ø 63 mm
- Komplet 6 wkrętek EUROLINE



ROCUT® TC 63 Professional + wkrętaki EUROLINE  
Nr kat. P100604-16 ~~PLN 690,-~~ **PLN 439,-**

### Gratowniki wewnętrzne / zewnętrzne

Szybkie i łatwe gratowanie Ø 4 - 54 mm (1/8 - 2")

- Do rur miedzianych, stalowych i ze stali nierdzewnej, polerowane, utwardzane ostrza ze specjalnej stali



Nr 11006

Nr 1500000237

Nr 1500000236

Gratownik wew/zew (6 - 35 mm)  
Nr kat. 1500000237 ~~PLN 254,-~~ **PLN 154,-**

Gratownik wew/zew (10 - 54 mm)  
Nr kat. 1500000236 ~~PLN 329,-~~ **PLN 187,-**

Gratownik wew/zew do rur miedzianych (4 - 36 mm)  
Nr kat. 11006 ~~PLN 49,-~~ **PLN 39,-**

### Obcinak INOX TUBE CUTTER

Teleskopowy obcinak do rur ze stali nierdzewnej z grzechotką Ø 10 - 60 mm (1/4 - 2.1/8"). Najwyższa jakość i wydajność!

- Szybka nastawa za pomocą zapadki i szybki powrót dzięki sprężynie
- Korpus wykonany z aluminium: solidny i bardzo stabilny
- 12 łożysk kulowych: bardzo stabilne, szybkie i bezpośrednie prowadzenie rury
- Szerokie rolki do niezawodnego prowadzenia rury



**12 ŁOŻYSK KULOWYCH!**

INOX TUBE CUTTER (10 - 60 mm)  
Nr kat. 70340 ~~PLN 509,-~~ **PLN 419,-**

## Automatyczne obcinaki teleskopowe

Najwygodniejsze teleskopowe obcinaki do rur miedzianych

- Do rur z miedzi, mosiądzu, aluminium, rur cienkościennych oraz do rur z powłoką z tworzywa sztucznego
- Chowany wewnętrzny gratownik i zapasowe kółko w rękojeści
- Budowa monoblok
- Szybka nastawa za pomocą zapadki i szybki powrót dzięki sprężynie
- Blokada zapobiega otwarciu podczas cięcia



Obcinak automatyczny rozmiar 1 (6 - 67 mm)  
Nr kat. 70030

~~PLN 459,-~~ PLN **379,-**

Obcinak automatyczny rozmiar 2 (50 - 127 mm)  
Nr kat. 70142

~~PLN 730,-~~ PLN **579,-**

## Obcinaki TC 30 PRO / INOX TC 30 PRO / TC 50

Obcinaki do rur miedzianych (TC 30 PRO / TC 50) oraz ze stali nierdzewnej (INOX TC 30 PRO)

- Do rur z miedzi, mosiądzu, aluminium, rur cienkościennych (TC 30 PRO / TC 50) i nierdzewnych INOX (INOX TC 30 PRO)
- Dwie rolki prowadzące z rowkiem do cięcia kielichów
- Chowany wewnętrzny gratownik (dla TC 30 PRO / INOX TC 30 PRO) i zapasowe kółko w rękojeści



Nr 71019



Nr 70065



Nr 71085

Tube Cutter 30 PRO (3 - 30 mm)  
Nr kat. 71019

~~PLN 99,-~~ PLN **81,-**

INOX Tube Cutter 30 PRO (3 - 30 mm)  
Nr kat. 71085

~~PLN 124,-~~ PLN **97,-**

Tube Cutter 50 (12 - 50 mm)  
Nr kat. 70065

~~PLN 167,-~~ PLN **129,-**

## Obcinaki SUPER 1.1/4" / 2" / ENORM 4"

Mocne i wygodne obcinaki do rur stalowych

- Szerokie rolki zapewniające pewne prowadzenie kółka tnącego po obwodzie rury
- Łatwa regulacja nacisku, optymalne przeniesienie siły na rurę
- Brak zadziorów umożliwia natychmiastowe wykonanie gwintów



ENORM 4"

SUPER 1.1/4" / 2"



SUPER 1.1/4" (1/4 - 1.1/4"; 10 - 42 mm)  
Nr kat. 70040

~~PLN 354,-~~ PLN **254,-**

SUPER 2" (1/8 - 2"; 10 - 60 mm)  
Nr kat. 70045

~~PLN 460,-~~ PLN **337,-**

ENORM 4" (2 - 4"; 60 - 115 mm)  
Nr kat. 70060

~~PLN 1 345,-~~ PLN **994,-**

## Obcinaki TC 67 / 125 / 168 PL Automatic

Teleskopowy odcinak do rur z tworzyw sztucznych

- Do rur z PP, PE i innych tworzyw sztucznych
- Budowa monoblok
- Szybka nastawa za pomocą zapadki i szybki powrót dzięki sprężynie
- Blokada zapobiega otwarciu podczas cięcia
- Chowany wewnętrzny gratownik
- Utwardzane, specjalnie naostrzone kółka tnące



TC 67 PL (ø 6 - 67 mm, ścianka <7 mm)  
Nr kat. 70031

~~PLN 433,-~~ PLN **349,-**

TC 125 PL (ø 50 - 125 mm, ścianka <13 mm)  
Nr kat. 70032

~~PLN 815,-~~ PLN **690,-**

TC 168 PL (ø 110 - 168 mm, ścianka <16 mm)  
Nr kat. 70033

~~PLN 940,-~~ PLN **719,-**

## Obcinaki TC 35 / 35C / 42 PRO / INOX TC 35 / 42 PRO

Nr 1 na rynku! Obcinaki do rur miedzianych (TC 35 i TC 35C) oraz ze stali nierdzewnej (INOX TC 35 / INOX TC 42 PRO)

- Idealny do ograniczonych przestrzeni
- Szybkie dostosowanie do zakresu działania
- Zapasowe kółko tnące w rękojeści i chowany gratownik
- Możliwe cięcie kielichów
- Solidny i bardzo stabilny



TC 35C



INOX TC 35 / 42 PRO



TC 35 / 42 PRO

Tube Cutter 35 (6 - 35 mm)  
Nr kat. 70027

~~PLN 199,-~~ PLN **134,-**

Tube Cutter 35C chromowany (6 - 35 mm)  
Nr kat. 70027C

~~PLN 269,-~~ PLN **179,-**

Tube Cutter 42 PRO (6 - 42 mm)  
Nr kat. 70029

~~PLN 240,-~~ PLN **159,-**

INOX Tube Cutter 35 (6 - 35 mm)  
Nr kat. 70055

~~PLN 229,-~~ PLN **154,-**

INOX Tube Cutter 42 PRO (6 - 42 mm)  
Nr kat. 70070

~~PLN 265,-~~ PLN **179,-**

## Obcinak INOX SUPER 2"

Mocny i wygodny obcinak do rur ze stali nierdzewnej

- Szerokie rolki zapewniające pewne prowadzenie kółka tnącego po obwodzie rury
- Łatwa regulacja nacisku, optymalne przeniesienie siły na rurę
- Brak zadziorów umożliwia natychmiastowe wykonanie gwintów



INOX SUPER 2" (1/8 - 2"; 10 - 60 mm)  
Nr kat. 70087

~~PLN 577,-~~ PLN **344,-**

### Piła do rur PIPECUT TURBO 250 / 400

System cięcia do rur z różnych materiałów w zakresie Ø 20 - 250 / 80 - 400 mm



- Nadaje się do cięcia rur z miedzi, stali, stali nierdzewnej, aluminium, żeliwa i tworzyw sztucznych
- Idealne cięcie pod kątem prostym!
- System modułowy: silnik może zostać użyty z systemem mocowania do 250 i 400 mm
- Elektroniczna regulacja prędkości obrotowej
- Laserowy wskaźnik pozwala dokładnie ustawić ostrze
- Podświetlenie LED miejsca cięcia
- Wskaźnik przeciążenia pozwala dokładnie ustawić prędkość obrotową
- **Dostępne tarcze:**  
TCT - uniwersalna, cermetowa - do stali nierdzewnej, diamentowa - do żeliwa, PVC - do tworzyw.



#### Tarcze:



|  |   |
|--|---|
| Tarcza TCT<br>Nr kat. 56704  | <del>PLN 650,-</del> <b>PLN 499,-</b>   |
| Tarcza cermetowa (do stali nierdzewnej, wzmocniona)<br>Nr kat. 56705 | <del>PLN 920,-</del> <b>PLN 699,-</b>   |
| Tarcza diamentowa (do żeliwa)<br>Nr kat. 56706                       | <del>PLN 1 070,-</del> <b>PLN 799,-</b> |
| Tarcza PVC (do tworzyw sztucznych)<br>Nr kat. 56703                  | <del>PLN 550,-</del> <b>PLN 399,-</b>   |

**Dane techniczne PIPECUT 250 / 400:**  
 Ciężar: 8,3 kg / 10,2 kg  
 Zakres cięcia: Ø 20 - 250 mm / Ø 80 - 400 mm  
 Maks. grubość ścianki: stal 8 mm / 8 mm  
 Maks. grubość ścianki: PCV 20 mm / 20 mm  
 Długość przewodu: 3 m / 3 M  
 Moc: 1400 W / 1400 W  
 Średnica tarczy: 140 mm / 140 mm  
 Otwór: 62 mm / 62 mm

W zakresie dostawy: piła PIPECUT, tarcza TCT, podstawki do rur, torba transportowa.

|   |   |
|---|---|
| PIPECUT TURBO 250<br>Nr kat. 1000001251 | <del>PLN 4 970,-</del> <b>PLN 3 940,-</b> |
| PIPECUT TURBO 400<br>Nr kat. 1000001253 | <del>PLN 8 900,-</del> <b>PLN 6 970,-</b> |

### Piła szablasta ROTIGER VARIO Electronic



Silna i szybka uniwersalna piła do użytku w pracach instalacyjnych. Moc 1500 W. Do cięcia rur do 6"

- Specjalne imadło łańcuchowe umożliwia precyzyjne cięcie pod kątem 90° każdego rodzaju rury
- Wszechstronna: idealna do cięcia rur z imadłem lub bez, oraz z wolnej ręki drewna (nawet z gwoździami), stali, stali nierdzewnej, żeliwa, blachy, metalowych rur i profili, plastiku i materiałów budowlanych
- Łatwe cięcie w miejscach trudno dostępnych, np. w szachtach
- Obroty: 0 - 2200 obr./min (regulowane pokrętką)
- Mocowanie brzeszczotu: L, U i specjalne
- Waga: 4,3 kg



Zestaw (nr 50306) składa się z: piły ROTIGER VARIO Electronic, imadła łańcuchowego do 6", 5 brzeszczotów HSS Bi-Metall skompletowanych w skrzynce z tworzywa sztucznego.

ROTIGER VARIO Electronic  
Nr kat. 50306 ~~PLN 2 590,-~~ **PLN 1 949,-**

### Piła szablasta Universal ROTIGER VARIO Electronic



Uniwersalna piła do użytku m. in. w pracach instalacyjnych. Moc 1600 W

- POWER FEED SYSTEM zapewnia stałą prędkość (podczas cięcia i podczas pracy bez obciążenia), mniejsze zużycie brzeszczotu i większa żywotność silnika
- Idealna do cięcia z wolnej ręki drewna (nawet z gwoździami), stali, stali nierdzewnej, żeliwa, blachy
- Bezstopniowa regulacja prędkości, doskonała do wszelkich materiałów
- Obroty: 1000 - 2800 obr./min (regulowane pokrętką)
- Mocowanie brzeszczotu: L
- Waga: 3,7 kg



Zestaw (nr 50301) składa się z: piły Universal ROTIGER VARIO Electronic, 5 brzeszczotów HSS Bi-Metall skompletowanych w skrzynce z tworzywa sztucznego.

Universal ROTIGER VARIO Electronic  
Nr kat. 50301 ~~PLN 1 790,-~~ **PLN 1 309,-**

### Korony wiertnicze DX-High Speed Plus

Spawane metodą „Space Welding” uniwersalne korony do wiercenia na mokro i na sucho

- Korony do wiercenia na mokro i na sucho do wiercenia w żelbecie, asfalcie, kamieniu i cegle silikatowej itp.
- Segmenty diamentowe o wysokości 9 mm w nowej formie podwyższają jakość skrawania i wydłużają żywotność urządzenia
- Rewolucyjny kształt segmentu PRISMACUT z mieszanką DURAMANT spawane technologią SPACE WELDING
- Wyjątkowo łatwe, bezpieczne i szybkie wiercenie z niewielkim zużyciem
- Nadaje się do wszystkich wiertnic z kompatybilnym przyłączem 1.1/4" UNC
- Długość robocza 430 mm

#### SPACE WELDING

Spawanie ciśnieniowo-elektryczne. Dokładność połączenia to dziesiąte części milimetra, a dodatkowo wyeliminowano efekt przegrzania termicznego. Dzięki temu struktura diamentów nie ulega modyfikacji i nie powstaje tzw. "strefa neutralna".

#### PRISMACUT

Unikalna geometria segmentu. Płytki segmentu PRISMACUT gwarantują szybsze wiercenie, eliminację drgań oraz stałe i szybkie stygnięcie. Chłodzenie wodą zwiększa wytrzymałość korony.

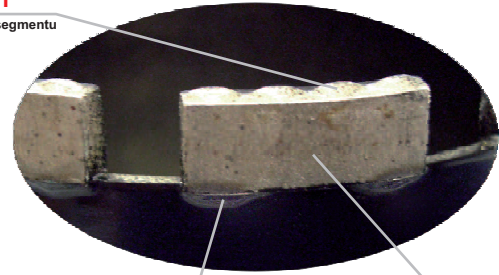
Inne wymiary koron: sprawdź w katalogu głównym lub zapytaj przedstawicieli.

**WYPRODUKOWANE  
W AUSTRII!**



#### PRISMACUT

specjalny kształt segmentu



#### SPACE WELDING

dwupunktowe spawanie ciśnieniowo-elektryczne

#### DURAMANT

specjalna mieszanka

| Nr kat. | Wymiar   | PLN                | Cena promocyjna |
|---------|----------|--------------------|-----------------|
| FF44040 | Ø 40 mm  | <del>520,-</del>   | PLN 334,-       |
| FF44060 | Ø 62 mm  | <del>707,-</del>   | PLN 440,-       |
| FF44080 | Ø 82 mm  | <del>794,-</del>   | PLN 490,-       |
| FF44100 | Ø 102 mm | <del>897,-</del>   | PLN 559,-       |
| FF44110 | Ø 112 mm | <del>974,-</del>   | PLN 607,-       |
| FF44120 | Ø 122 mm | <del>1 128,-</del> | PLN 677,-       |
| FF44130 | Ø 132 mm | <del>1 220,-</del> | PLN 720,-       |
| FF44160 | Ø 162 mm | <del>1 579,-</del> | PLN 899,-       |
| FF44180 | Ø 182 mm | <del>1 732,-</del> | PLN 1 019,-     |
| FF44200 | Ø 202 mm | <del>1 937,-</del> | PLN 1 114,-     |
| FF44250 | Ø 252 mm | <del>2 370,-</del> | PLN 1 499,-     |
| FF44300 | Ø 302 mm | <del>2 640,-</del> | PLN 1 669,-     |

### Wiertnica RODIADRILL 1800 DRY

Ręczna wiertnica z mikroudarem do wiercenia na sucho

- Wydajne wiercenie z pomocą technologii mikroudaru **POWER PULSE - 23 000 lekkich uderzeń na minutę!**
- Optymalne efekty wiercenia z silnym odsysaniem urobku
- Elektroniczne sprzęgło 20 Nm, napęd o mocy 2500 W / 1800 W
- Bezpieczna praca z elektronicznie sterowanym powolnym rozruchem i wskaźnikiem obciążenia
- Mała, kompaktowa budowa
- Przyłącze koronek 1.1/4" UNC oraz R1/2"



Zintegrowany odsysacz pyłu

RODIADRILL 1800 DRY  
Nr kat. FF40185

~~PLN 5 940,-~~ **PLN 4 570,-**

### Bruzdownica WALL CUT 6540

Gotowa do pracy z tarczami w zestawie!

- Szerokość bruzdy: 5 - 40 mm, głębokość bruzdy: 20 - 65 mm
- Prosta obsługa
- Precyzyjne prowadzenie bez wysiłku
- Uchwyt transportowy i roboczy można dostosować do potrzeb
- Odsysanie urobku gwarantuje dobrą widoczność, dokładną i bezpieczną pracę

W zestawie dwie tarcze  
RED Professional (nr FF11230)



W zakresie dostawy: bruzdownica WALL CUT 6540, skrzynia transportowa, tarcze RED Professional 2 szt., diuto, klucz do tarczy.

WALL CUT 6540  
Nr kat. FF40040

~~PLN 5 520,-~~ **PLN 3 547,-**

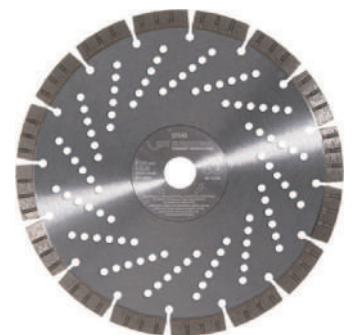
### Tarcze Super Premium SPS40

Tarcze diamentowe do cięcia na mokro i na sucho

- Do cięcia kamienia, granitu, betonu, żelbetu, cegieł, dachówek, płytek, itp.
- Specjalnie wentylowana
- Wysokość segmentu: 10 mm
- Otwór 22,23 mm



**NOWOŚĆ!**



Super Premium SPS40 230 mm  
Nr kat. 3SPS40-0230

~~PLN 335,-~~ **PLN 234,-**

### Wiertnice diamentowe RODIACUT® 150 / 250 / 400 / EDT19 / EDT25 / EDT30

Zupełnie nowe, niezawodne systemy rdzeniowego wiercenia diamentowego



- W pełni wyposażone wiertnice: napęd, stojak, zestaw montażowy, klucze i akcesoria (bez koron wiertniczych)
- Silne napędy wyposażone w sprzęgło
- Wielobiegowe przekładnie
- Niezwykle silne i odporne na skręcanie kolumny
- Gumowe kółka transportowe ułatwiają pracę (nie dotyczy RODIACUT® 150)
- Precyzyjne i wolne od wibracji wiercenie
- Rękojeść ze stali nierdzewnej może być przełożona bez narzędzi
- Stabilne połączenie stopy z kolumną
- Uchwyt transportowy
- Blokada transportowa
- Podziałka głębokości wiercenia
- Wzmocnione wrzeciono
- Libelle ułatwiająca ustawienie
- Pomocniczy wskaźnik do centrowania

**NAJWYŻSZA JAKOŚĆ  
DLA PROFESJONALISTÓW!**

### RODIACUT® 150

Z napędem RODIADRILL 160:

- Praca: na mokro, opcjonalnie na sucho
- Zakres pracy ze statywu w żelbiecie: Ø 10 - 132 mm
- Zakres pracy ze statywu w cegle: Ø 10 - 162 mm
- Zakres pracy z ręki: Ø 10 - 132 mm
- Możliwa nastawa kąta wiercenia od 0° do 45°
- Opcjonalne mocowanie próżniowe: tak
- Przyłącze koronek 1.1/4" UNC oraz R1/2"
- Moc napędu: 2000 / 1400 W
- Liczba biegów: 2
- Moment obrotowy: 55 / 27 Nm
- Obroty: 500 / 1050 rpm



Zestaw montażowy w zakresie dostawy.

### RODIACUT® 150

Z napędem RODIADRILL 200:

- Praca: na mokro, opcjonalnie na sucho
- Zakres pracy ze statywu w żelbiecie: Ø 10 - 162 mm
- Zakres pracy ze statywu w cegle: Ø 10 - 162 mm
- Zakres pracy z ręki: Ø 10 - 202 mm
- Możliwa nastawa kąta wiercenia od 0° do 45°
- Opcjonalne mocowanie próżniowe: tak
- Przyłącze koronek 1.1/4" UNC oraz R1/2"
- Moc napędu: 2700 / 2400 W
- Liczba biegów: 3
- Moment obrotowy: 71 - 34 - 17 Nm
- Obroty: 600 / 1250 / 3200 rpm



Zestaw montażowy w zakresie dostawy.

Wiertnica RODIACUT® 150 / 160  
Nr kat. FF34150

~~PLN 11 900,-~~ PLN **8 299,-**

Wiertnica RODIACUT® 150 / 200  
Nr kat. FF34160

~~PLN 12 400,-~~ PLN **9 790,-**

### RODIACUT® 400

Z napędem RODIADRILL 500:

- Praca: na mokro, opcjonalnie na sucho
- Zakres pracy ze statywu w żelbiecie: Ø 32 - 402 mm (z płytą dystansową do 502 mm)
- Zakres pracy ze statywu w cegle: Ø 32 - 402 mm (z płytą dystansową do 502 mm)
- Zakres pracy z ręki: n/d
- Możliwa nastawa kąta wiercenia od -15° do 45°
- Opcjonalne mocowanie próżniowe: nie
- Przyłącze koronek 1.1/4" UNC oraz R1/2"
- Moc napędu: 4000 / 3000 W
- Liczba biegów: 3
- Moment obrotowy: 185 / 107 / 85 Nm
- Obroty: 215 / 430 / 785 rpm



Zestaw montażowy w zakresie dostawy.

Wiertnica RODIACUT® 400 / 500  
Nr kat. FF34500

~~PLN 19 900,-~~ PLN **15 790,-**

### EDT25

Statyw RODIACUT® 250 z napędem EDT25:

- Praca: na mokro, opcjonalnie na sucho
- Zakres pracy ze statywu w żelbiecie: Ø 10 - 282 mm
- Zakres pracy ze statywu w cegle: Ø 10 - 282 mm
- Zakres pracy z ręki: n/d
- Możliwa nastawa kąta wiercenia od 0° do 45°
- Opcjonalne mocowanie próżniowe: tak
- Przyłącze koronek 1.1/4" UNC oraz R1/2"
- Moc napędu: 2500 W
- Liczba biegów: 2
- Moment obrotowy: 66 / 28 Nm
- Obroty: 360 / 850 rpm



Zestaw montażowy w zakresie dostawy.

Wiertnica EDT25  
Nr kat. EDT25000

~~PLN 12 100,-~~ PLN **10 190,-**



### RODIACUT® 250

Z napędem **RODIADRILL 200:**

- Praca: na mokro, opcjonalnie na sucho
- Zakres pracy ze statywu w żelbiec: Ø 10 - 225 mm
- Zakres pracy ze statywu w cegle: Ø 10 - 225 mm
- Zakres pracy z ręki: Ø 10 - 202 mm
- Możliwa nastawa kąta wiercenia od 0° do 45°
- Opcjonalne mocowanie próżniowe: tak
- Przyłącze koronek 1.1/4" UNC oraz R1/2"
- Moc napędu: **2700 / 2400 W**
- Liczba biegów: 3
- Moment obrotowy: **71 / 34 / 17 Nm**
- Obroty: **600 / 1250 / 3200 rpm**

Zestaw montażowy w zakresie dostawy.



### RODIACUT® 250

Z napędem **RODIADRILL 500:**

- Praca: na mokro, opcjonalnie na sucho
- Zakres pracy ze statywu w żelbiec: Ø 32 - 252 mm
- Zakres pracy ze statywu w cegle: Ø 32 - 252 mm
- Zakres pracy z ręki: n/d
- Możliwa nastawa kąta wiercenia od 0° do 45°
- Opcjonalne mocowanie próżniowe: tak
- Przyłącze koronek 1.1/4" UNC oraz R1/2"
- Moc napędu: **4000 / 3000 W**
- Liczba biegów: 3
- Moment obrotowy: **185 / 107 / 85 Nm**
- Obroty: **215 / 430 / 785 rpm**

Zestaw montażowy w zakresie dostawy.



Wiertnica RODIACUT® 250 / 200  
Nr kat. FF34200

~~PLN 13 200,-~~ **PLN 11 090,-**

Wiertnica RODIACUT® 250 / 500  
Nr kat. FF34260

~~PLN 15 400,-~~ **PLN 12 890,-**

### EDT30

Statyw **RODIACUT® 400**  
z napędem **EDT30:**

- Praca: na mokro, opcjonalnie na sucho
- Zakres pracy ze statywu w żelbiec: Ø 32 - 402 mm
- Zakres pracy ze statywu w cegle: Ø 32 - 402 mm
- Zakres pracy z ręki: n/d
- Możliwa nastawa kąta wiercenia od -15° do 45°
- Opcjonalne mocowanie próżniowe: nie
- Przyłącze koronek 1.1/4" UNC oraz R1/2"
- Moc napędu: **3000 W**
- Liczba biegów: 3
- Moment obrotowy: **125 / 58 / 27 Nm**
- Obroty: **250 / 500 / 1030 rpm**

Zestaw montażowy w zakresie dostawy.



Wiertnica EDT30  
Nr kat. EDT30000

~~PLN 15 700,-~~ **PLN 13 190,-**

### Twój własny zestaw wiertniczy!

Stwórz swój własny zestaw, a my przygotujemy atrakcyjną ofertę cenową!

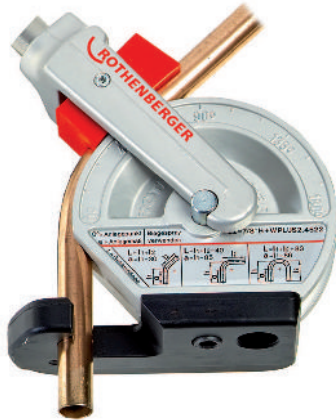
- Wybierz własne składowe: wiertnicę, korony, hydronetkę, odkurzacz, przedłużki lub inne akcesoria
- Skontaktuj się ze swoim dystrybutorem lub przedstawicielem Rothenberger
- Otrzymasz atrakcyjną ofertę na wybrane elementy!
- Możesz skorzystać z naszego Konfiguratora Zestawów Wiertniczych, który z pewnością ułatwi Ci wybór komponentów
- Konfigurator możesz pobrać na naszej stronie internetowej: [www.rothenberger.pl](http://www.rothenberger.pl)
- Szczegóły u naszych przedstawicieli

### Giętarka ROBEND® H+W

Giętarka ręczna do dokładnego gięcia rur w imadle, na zimno do 180°. Gięcie bez zagniecia!



- Przeznaczona do gięcia na zimno twardych, półtwardych i miękkich rur z miedzi, rur cienkościennych do 22 mm i w otulinie do 18 mm, ze stali miękkiej gołej i w otulinie, ze stali kwasoodpornej bez szwu do 22 mm.
- System ROLUB: oszczędność energii poprzez gięcie przy dużym poślizgu i optymalnym udziale środka smarnego



Zestaw ROBEND H+W Plus składa się z: elementów gnących zależnych od wybranego zestawu, środka smarnego w sprayu 150 ml (nr 25120) i 2 dźwigni do gięcia w imadle, skompletowanych w walizce z tworzywa sztucznego.

**ROBEND® H+W 12 - 15 - 18 - 22 mm**  
Nr kat. 24500 ~~PLN 3 570,-~~ **PLN 2 490,-**

**ROBEND® H+W 15 - 18 - 22 mm**  
Nr kat. 24505 ~~PLN 3 040,-~~ **PLN 2 090,-**

### Giętarki TUBE BENDER / TUBE BENDER MAXI

Zestawy giętarek kuszowych do rur z miedzi, aluminium, wielowarstwowych (MSR) i ze stali nierdzewnej (miękkiej) do 90°. Gięcie bez przełamania i zagniecia!



- Eliminuje koszty zakupu i magazynowania kształtek
- Szybkie odpuszczenie po gięciu
- Łatwa wymiana segmentów gnących



TUBE BENDER



TUBE BENDER MAXI



TUBE BENDER MAXI MSR

Zestawy składają się z przyrządu podstawowego, poprzeczki mocującej, segmentów gnących zależnych od wybranego zestawu oraz walizki.

**TUBE BENDER 6 - 8 - 10 - 12 mm**  
Nr kat. 24132 ~~PLN 790,-~~ **PLN 599,-**

**TUBE BENDER 1/4 - 5/16 - 3/8 - 1/2"**  
Nr kat. 24134 ~~PLN 790,-~~ **PLN 599,-**

**TUBE BENDER MAXI 12 - 15 - 18 - 22 mm**  
Nr kat. 23020X ~~PLN 990,-~~ **PLN 769,-**

**TUBE BENDER MAXI 3/8 - 1/2 - 5/8 - 3/4 - 7/8"**  
Nr kat. 23022X ~~PLN 1 020,-~~ **PLN 790,-**

**TUBE BENDER MAXI MSR 14 - 16 - 18 - 20 - 26 - 32 mm** Nr kat. 23095 ~~PLN 1 770,-~~ **PLN 1 349,-**

### Giętarka ROBEND® 3000

Jedyna taka przenośna giętarka elektryczna do gięcia rur miedzianych twardych na zimno pod kątem do 180°



- Precyzyjne nastawianie kąta gięcia bez użycia dodatkowych narzędzi
- Automagiczne wyłączenie po osiągnięciu zadanego kąta gięcia
- Gięcie bez odkształceń i fałd dzięki specjalnemu łożu ROLUB
- Segment gnący wykonany z kutego aluminium o wysokich właściwościach: stabilność formy i kształtu
- Moc silnika 1010 W



Zestaw ROBEND 3000 składa się z: narzędzia podstawowego 230 V (nr 25740X), trzpienia łoża ślizgowego, segmentów gnących i docisków ślizgowych zależnych od wybranego zestawu, skompletowanych w walizce z tworzywa sztucznego. Trójnożny stojak giętarki (nr 25748) należy zamawiać jako odrębne wyposażenie.

**ROBEND® 3000 15 - 18 - 22 mm**  
Nr kat. 25750X ~~PLN 7 250,-~~ **PLN 4 740,-**

**ROBEND® 3000 15 - 18 - 22 - 28 mm**  
Nr kat. 25705X ~~PLN 7 900,-~~ **PLN 4 970,-**

**ROBEND® 3000 12 - 15 - 18 - 22 - 28 mm**  
Nr kat. 25703X ~~PLN 8 490,-~~ **PLN 5 790,-**

**ROBEND® 3000 12 - 14 - 16 - 18 - 22 mm**  
Nr kat. 25709X ~~PLN 7 900,-~~ **PLN 5 390,-**

### Giętarki ROBULL typ E / ME

Niezwykle silne giętarki hydrauliczne do 90° do rur stalowych w zakresie Ø 3/8 - 2"



- Precyzyjne formy gnące do 90°  
3/8 - 1/2 - 3/4 - 1 - 1.1/4 - 1.1/2 - 2"
- Typ E - pompa ręczna
- Typ ME - pompa elektryczna
- Z ramą otwartą lub zamkniętą
- Silna i wytrzymała konstrukcja

**Praca w pełnym zakresie 3/8 - 2"!**

Nr 57966X



Nr 57961X



Nr 57973X



Nr 57972X



W zestawie tłok z pompą, akcesoria, segmenty gnące, rama. Trójnożny stojak giętarki (nr 58182) należy zamawiać jako odrębne wyposażenie.

**ROBULL typ E (rama otwarta)**  
Nr kat. 57966X ~~PLN 7 800,-~~ **PLN 5 786,-**

**ROBULL typ E (rama zamknięta)**  
Nr kat. 57961X ~~PLN 7 600,-~~ **PLN 5 684,-**

**ROBULL typ ME (rama otwarta)**  
Nr kat. 57973X ~~PLN 10 900,-~~ **PLN 8 090,-**

**ROBULL typ ME (rama zamknięta)**  
Nr kat. 57972X ~~PLN 10 700,-~~ **PLN 7 980,-**

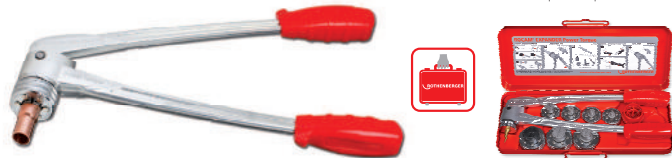
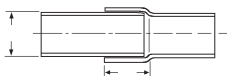


### Expander ROCAM® Power Torque



Expander przeznaczony do wykonywania kielichów na rurach miedzianych

- Eliminuje koszty kupna i magazynowania złązek
- 50% oszczędność pracy, materiałów lutowniczych, połączeń i energii
- Niezawodne połączenie rur zgodne ze standardami DVGW
- Twardy, lekki i odporny na zużycie
- Dokładna regulacja przestrzeni kapilarnej
- Maksymalna grubość ścianki 1,6 mm



Zestaw 10 - 12 - 15 - 18 - 22 mm  
Nr kat. 12302 ~~PLN 2 490,-~~ **PLN 2 070,-**

Zestaw 12 - 15 - 18 - 22 - 28 mm  
Nr kat. 12303 ~~PLN 2 490,-~~ **PLN 2 070,-**

Zestaw 3/8 - 1/2 - 5/8 - 3/4 - 7/8 - 1.1/8"  
Nr kat. 12318 ~~PLN 2 850,-~~ **PLN 2 375,-**

Zestaw 12 - 15 - 18 - 22 - 28 - 35 - 42 mm  
Nr kat. 12326 ~~PLN 2 890,-~~ **PLN 2 390,-**

### Giętarek MINIBEND

Dwuręczna giętarka do gięcia rur pod kątem 180°

- Do rur wykonanych z miękkiej miedzi, mosiądzu i stali miękkiej 6 – 8 – 10 mm
- Do zastosowania w chłodnictwie, klimatyzacji, instalacjach olejowych, samochodowych, hydraulicznych i sprężonego powietrza
- Możliwość gięcia w trzech wymiarach, również małych kątów
- Wskazania stopnia gięcia na giętarcie: możliwość gięcia z dużą dokładnością
- Dostępna także wersja 1/4 - 5/16 - 3/8" (nr kat. 25151)



MINIBEND 6 - 8 - 10 mm  
Nr kat. 25150 ~~PLN 124,-~~ **PLN 89,-**

### Palnik dekarski ROOFING

Palnik do podgrzewania na propan z głowicą wysokiej mocy Ø 63 mm i lancą 60 cm



- Idealny do pokryć dachowych, naprawy asfaltu i spajania powierzchni bitumicznych, wypalanie chwastów, rozmrażania, obkurczania, suszenia i podgrzewania
- Duży zasięg pracy dzięki 5 m węża do propanu
- Efektywne wykorzystanie nawet w niekorzystnych warunkach atmosferycznych dzięki stabilizatorowi płomienia



Zestaw (nr 30954) zawiera: rękojeść, dzwon (palnik) 63 mm, rurkę (przedłużkę) 600 mm, wąż do propanu 5 m, podpórkę palnika. Zestaw (nr 30955X) zawiera: jak nr 30954 z rękojeścią z piezo zapalarką. Zestaw (nr 30957) zawiera: jak nr 30954 oraz reduktor ciśnienia 4 bary.



**SPRAWDŹ KOMPLETNY PROGRAM TECHNIKI LUTOWNICZEJ ROTHENBERGER! SZCZEGÓŁY U NASZYCH HANDLOWCÓW!**

### Expander / wyoblak COMBI KIT



Zestaw narzędzi do wykonywania kielichów i odgałęzień na rurach miedzianych

- Zwiększone bezpieczeństwo poprzez zredukowanie liczby połączeń
- Możliwość tworzenia rozgałęzień nawet na ograniczonej powierzchni i istniejącej instalacji dzięki kompaktowej budowie
- Oszczędność materiałów dzięki możliwości wytworzenia złązek ze skrawków rur



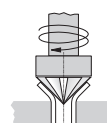
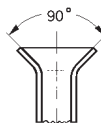
Zestaw 12 - 15 - 18 - 22 mm  
Nr kat. 11180X ~~PLN 3 300,-~~ **PLN 2 570,-**

Zestaw 1/2 - 5/8 - 7/8 - 1.1/8"  
Nr kat. 11194X ~~PLN 3 400,-~~ **PLN 2 670,-**

### Uniwersalna wywijarka ECO

Wywijarka do wykonywania kielichów na rurach miedzianych

- Uniwersalne zastosowanie i duża precyzja dzięki samocentrującemu uchwytowi do wszystkich średnic
- Kontrolowane zaciskanie bez pęknięć z doskonałą powierzchnią



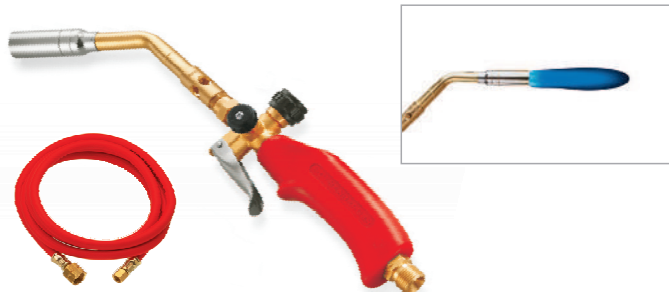
Wywijarka ECO  
Nr kat. 2226.01 ~~PLN 370,-~~ **PLN 299,-**

### Palnik AIRPROP®

Wysokowydajny palnik na propan do lutowania na twardo rur miedzianych



- Wbudowana w palnik turbina gazowa dająca zogniskowany skoncentrowany i gorący płomień cyklonowy
- Zaawansowana, gazoszczelna technologia zaworów
- Lekko działający zawór oszczędzający zużycie gazu
- W zestawie z węzłem 2,5 m i końcówką 19 mm



AIRPROP z węzłem  
Nr kat. 31020

~~PLN 398,-~~ **PLN 324,-**

### Lampa lutownicza SIEVERT HANDYJET

Profesjonalny palnik do lutowania na miękko do Ø 22 mm

- Komfortowa i bezpieczna praca
- Zapalarka piezoelektryczna
- Precyzyjna regulacja płomienia
- Ergonomiczny, wygodny uchwyt
- Zużycie gazu zaledwie 80 g/h
- Doskonały do lutowania, podgrzewania i opalania farb



Palnik SIEVERT Handyjet  
Nr kat. 228301

~~PLN 270,-~~ **PLN 199,-**

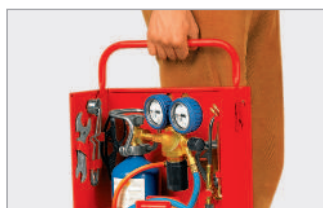
Zestaw SIEVERT Handyjet z gazem C-200  
Nr kat. 228301-B

~~PLN 275,-~~ **PLN 204,-**

### Palnik ALLGAS 2000 PS 0,5/2 Compact

Przenośny zestaw do lutowania na tlen i propan

- Kompletny zestaw palnika z butlami na tlen i propan wraz z akcesoriami
- Bezpieczny transport w walizce stalowej
- Temperatura płomienia: 2 850°C, temperatura robocza: 1 150°C



Zestaw (nr 35655) składa się z: uchwytu (nr 35303), węży bliźniaczego dł. 2,5 m., reduktora ciśnienia do propanu 0 - 6 bar, reduktora ciśnienia do tlenu 10 bar, rurki palnikowej (nr 35304), 5 dysz do spawania, rurek do palnika, nakrętki łączkowej SW14, palnika do lutowania, klucza SW 14 x 19 mm, uchwytu do dysz, bezpiecznej zapalarki, zapasowych kamieni do zapalarki, okularów ochronnych, butli propanowej 0,5 kg (pustej), butli tlenowej 2 kg (pełnej) i walizki.

ALLGAS 2000 PS 0,5/2 Compact (zestaw)  
Nr kat. 35655

~~PLN 3 000,-~~ **PLN 2 229,-**

### Palnik TURBOPROP

Wysokowydajny palnik na propan do lutowania na twardo rur miedzianych



- Wysoka temperatura płomienia dzięki turbinie, zwiększającej ilość tlenu z samozasysanego powietrza i 4 do 5-krotnemu zawirowaniu płomienia w komorze spalania
- Szybka wymiana końcówki palnika bez użycia narzędzi
- Oszczędność gazu dzięki lekko pracującemu zaworowi
- Zawór odcinający zapobiega niekontrolowanemu wydostawianiu gazu



Zestaw składa się z: uchwytu ze złączem wtykowym (nr 31009), palników do lutowania twardego: 12 mm (nr 31032) / 15 mm (nr 31033) / 19 mm (nr 31034), węży do propanu 2,5 m (nr 32201), bezpiecznej zapalarki (nr 32077), zapasowych kamieni do zapalarki (nr 32079), klucza do palnika (nr 32073), reduktora ciśnienia (nr 32081E), walizki narzędziowej.

Zestaw TURBOPROP  
Nr kat. 31094

~~PLN 1 320,-~~ **PLN 1 099,-**

### Lampa lutownicza ROFLAME PIEZO 1800°C

Klasyczny palnik do lutowania na miękko do Ø 22 mm

- Komfortowa i bezpieczna praca
- Zapalarka piezoelektryczna
- Precyzyjna regulacja płomienia



ROFLAME PIEZO 1800°C (bez gazu)  
Nr kat. 35419

~~PLN 235,-~~ **PLN 197,-**

### Lutownica ROTHERM 2000

Elektryczne lutowane na miękko do Ø 54 mm / 2.1/8"



- Lutowanie bez otwartego płomienia
- Szeroki promień roboczy, ważne przy pracy pod sufitem
- Kompletny zestaw z lutem, szczoteczkami, pastą...
- Wysoka wydajność, krótki czas lutowania
- Brak konieczności zakupu butli gazowych
- Wygodny i bezpieczny w transporcie
- Szybki zwrot inwestycji
- Przewody robocze długości 4 m - pełna wygoda pracy



Zestaw składa się z: urządzenia ROTHERM 2000 230 V (nr 36700), pasty lutowniczej Rosol 3 (nr 45225), lutu 3 (nr 45255), czyszciska ROVLIES (nr 45268), szczotek do czyszczenia powierzchni wewnętrznych: 10 mm / 12 mm / 15 mm / 18 mm / 22 mm, walizki narzędziowej z blachy stalowej.

ROTHERM 2000 (zestaw)  
Nr kat. 36702

~~PLN 3 200,-~~ **PLN 2 190,-**

### Palnik SUPER FIRE 4 - wybierz zestaw dla siebie

Ergonomiczny palnik HEAVY-DUTY do lutowania na twardo rur miedzianych do Ø 28 mm i miękko do Ø 35 mm

- Jeszcze bardziej komfortowy przy dłuższej pracy - ulepszony mechanizm blokowania: obsługa jedną ręką!
- Uniwersalny - szybkie nagrzewanie i mniejsze zużycie gazu!
- Do 2,5 godzin lutowania twardego na jednej butli
- System twist'n' load (dostępnych 5 różnych dysz)
- Precyzyjna regulacja płomienia
- Niezawodna piezo zapalarka (do 30000 zapaleń)
- Gumowana rękojeść
- Super lekkie i solidny



SUPER FIRE 4 HOT BOX

Zestaw (nr 1500001419) składa się z: uchwyty palnika (nr 1500001354), palnika cyklonowego (nr 35457), palnika precyzyjnego (nr 35455), reflektora płomienia (nr 31043), podstawki (nr 35461), 2 szt. butli MAPP<sup>1)</sup> (nr 35551-C), walizki z tworzywa

Zestaw SUPER FIRE 4 HOT BOX  
Nr kat. 1000001419

~~PLN 870,-~~ **PLN 629,-**



**NOWOŚĆ!**



Zestaw bazowy



SUPER FIRE 4 MAPP<sup>1)</sup>

Zestaw (nr 1500001355) składa się z: uchwyty palnika (nr 1500001354), palnika cyklonowego (nr 35457). Zestaw (nr 1000001448) składa się z: uchwyty palnika (nr 1500001354), palnika cyklonowego (nr 35457), butli z gazem MAPP<sup>1)</sup> (nr 35551-C)

Zestaw bazowy SUPER FIRE 4  
Nr kat. 1500001355

~~PLN 480,-~~ **PLN 332,-**

Zestaw SUPER FIRE 4 MAPP<sup>1)</sup>  
Nr kat. 1000001448

~~PLN 530,-~~ **PLN 382,-**

### Palnik SUPER FIRE 3 HOTBAG

Ergonomiczny palnik HEAVY-DUTY do lutowania na twardo rur miedzianych do Ø 28 mm i miękko do Ø 35 mm

- Uniwersalny - szybkie nagrzewanie i mniejsze zużycie gazu!
- Długa żywotność
- Komfortowy przy dłuższej pracy
- Do 2,5 godzin lutowania twardego na jednej butli
- System twist'n' load (dostępnych 5 różnych dysz)
- Precyzyjna regulacja płomienia
- Niezawodna piezozapalarka (do 30000 zapaleń)



Zestaw (nr 1000000144) składa się z: uchwyty palnika (nr 35445), palnika cyklonowego (nr 35457), 2 szt. butli MAPP<sup>1)</sup> (nr 35551-C) i torby narzędziowej.

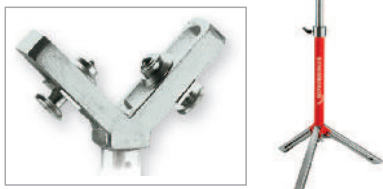
SUPER FIRE 3 HOTBAG  
Nr kat. 1000000144

~~PLN 679,-~~ **PLN 519,-**

### Stojak wsporczy do rur

Podstawa do 6"

- Posiada nastawialną wysokość ułożenia rury i jej kulowe prowadzenie



Stojak wsporczy do rur  
Nr kat. 56047

~~PLN 1 350,-~~ **PLN 1 040,-**

### Stół montażowy PIONIER

Z imadłem do rur 1/8 - 2"

- Składana, stabilna, antypoślizgowa rama
- Z otworami do gięcia rur i półką na narzędzia



INNE STOŁY ROBOCZE 28

Stół montażowy PIONIER  
Nr kat. 70740

~~PLN 1 690,-~~ **PLN 1 390,-**

Promocja ważna do 30.06.2016 r.

### Pasty do lutowania ROSOL 3 / LP5

Jakościowe pasty do lutowania miękkiego / twardego



**ROSOL 3:** do lutowania miękkiego. Zgodna z DIN EN 29 453. Przeznaczone do lutowania miękkiego rur miedzianych ze złączkami wykonanymi z miedzi, brązu i mosiądzu w instalacjach wody zimnej i ciepłej. Wagowo udział metalu wynosi 60 %, pozostałości topnika są w 100 % rozpuszczalne w wodzie

**LP5:** do lutowania twardego w temp. roboczych powyżej 600°, wg DIN EN 29454, do instalacji gazowych i wodnych, wykonanych z rur miedzianych przy użyciu lutów do lutowania na twardo z zawartością srebra



Pasta do lutowania miękkiego ROSOL 3 (250 g)  
Nr kat. 45225

~~PLN 59,-~~ **PLN 37,-**

Pasta do lutowania twardego LP5 (160 g)  
Nr kat. 40500

~~PLN 34,-~~ **PLN 17,-**

### Gaz do palników i urządzeń C 200 Supergas

Pojemnik 190 ml. Z zaworem przeciwwypływowym

- Pojemnik z butanem z częściowym udziałem propanu
- Do prac przy niskich temperaturach
- Wykonane wg EN 417 z zaworem TOP SAFE SYSTEM



Nabój z gazem C 200 Supergas 190 ml (kartusz)  
Nr kat. 35901-B

~~PLN 17,-~~ **PLN 11,90**

### Gaz do palników MULTIGAS 300

Butla z gazem 600 ml

- Mieszanka gazów propan/butan
- Temperatura płomienia do 1900 °C
- Pojemnik z gwintem przyłączeniowym 7/16" EU



Butla z gazem MULTIGAS 300 600 ml  
Nr kat. 35510

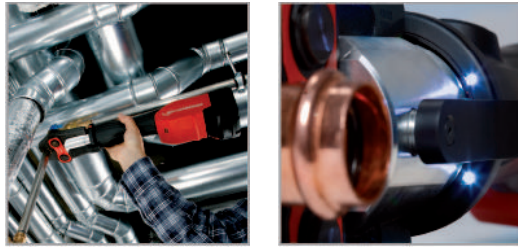
~~PLN 37,-~~ **PLN 23,90**

### Zaciskarka elektrohydrauliczna ROMAX® 3000

Zaciskarka z zasilaniem **akumulatorowym** Li-Ion 18 V do zaciskania złączek o maksymalnej średnicy **Ø 110 mm** (w zależności od systemu). Dzięki zastosowaniu technologii **CFT®** stała siła zacisku **32 - 34 kN** gwarantowana dla **20 000 zacisków!**



- **SZYBKA:** automatyczny tryb zaciskania trwa tylko **5 sekund** po czym następuje automatyczny powrót tłoka. Mocny napęd gwarantuje optymalną szybkość pracy
- **SMUKŁA:** dzięki kompaktowej budowie praca w szachtach instalacyjnych i innych ekstremalnych rozmieszczeniach instalacji nie stanowi problemu
- **LEKKA:** tylko **3,66 kg** (z akumulatorem, bez szczęki zaciskowej) dzięki zaawansowanej konstrukcji
- **NIEZAWODNA:** najwyższa jakość wykonania umożliwiła podniesienie progu serwisowego do **20 000 zacisków**



**Wyprodukowane w Niemczech!**

#### AKCESORIA:



**Dane techniczne:**  
 Wymiary: 445 x 125 x 75 mm  
 Zaciskanie: od Ø 12 do 110 mm (zależne od systemu)  
 Siła zacisku: 32 kN  
 Mocowanie szczęk: obrotowe w zakresie 270°  
 Ciężar: 3,66 kg (bez szczęki)  
 Temperatura pracy: 5 – 50°C  
 Akumulator: Li-Ion 18 V / 3 Ah

Wytrzymałość baterii: do 240 zacisków **cały dzień pracy na jednym ładowaniu!**  
 do 160 zacisków (przy rurze stal nierdzewna 28 mm)  
 do 90 zacisków (przy rurze stal nierdzewna 54 mm)  
**Możliwość zasilania sieciowego 230 V z użyciem opcjonalnego adaptera.**

Akumulator 18 V / 3 Ah do ROMAX® 3000 / ROCAM 4  
 Nr kat. 15810 ~~PLN 1 040,-~~ **PLN 890,-**

Adapter sieciowy 230 V do ROMAX® 3000  
 Nr kat. 15812 ~~PLN 1 674,-~~ **PLN 1 429,-**

Zestaw (nr 15800) składa się z zaciskarki Romax® 3000, akumulatora 18V/3 Ah i szybkiej ładowarki skompletowanych w walizce z tworzywa sztucznego (bez szczęk zaciskowych).

**ROMAX® 3000 (zestaw bazowy)**  
 Nr kat. 15800 ~~PLN 5 390,-~~ **PLN 4 490,-**

### Zaciskarka elektrohydrauliczna ROMAX® 3000 AC

Zaciskarka z zasilaniem **sieciowym** 230 V do zaciskania złączek o maksymalnej średnicy **Ø 110 mm** (w zależności od systemu). Dzięki zastosowaniu technologii **CFT®** stała siła zacisku **32 - 34 kN** gwarantowana dla **20 000 zacisków!**



- **SZYBKA:** automatyczny tryb zaciskania trwa tylko **5 sekund** po czym następuje automatyczny powrót tłoka. Mocny napęd gwarantuje optymalną szybkość pracy
- **SMUKŁA:** dzięki kompaktowej budowie praca w szachtach instalacyjnych i innych ekstremalnych rozmieszczeniach instalacji nie stanowi problemu
- **LEKKA:** tylko **3,8 kg** (bez szczęki zaciskowej) dzięki zaawansowanej konstrukcji
- **NIEZAWODNA:** najwyższa jakość wykonania umożliwiła podniesienie progu serwisowego do **20 000 zacisków**
- **Długi (5 m)** przewód sieciowy ułatwia pracę i gwarantuje wygodę



**Wyprodukowane w Niemczech!**

**Dane techniczne:**  
 Wymiary: 460 x 90 x 120 mm  
 Zaciskanie: od Ø 12 do 110 mm (zależne od systemu)  
 Siła zacisku: 32 - 34 kN

Mocowanie szczęk:  
 obrotowe w zakresie 270°  
 Ciężar: 3,8 kg (bez szczęki)  
 Temperatura pracy: 5 – 60°C

Zestaw (nr 1000001001) składa się z: zaciskarki Romax® 3000 AC bez szczęk zaciskowych oraz walizki z tworzywa sztucznego.

**ROMAX® 3000 AC (zestaw bazowy)**  
 Nr kat. 1000001001

~~PLN 5 140,-~~ **PLN 4 120,-**

### Zaciskarka elektrohydrauliczna ROMAX® AC ECO

Zaciskarka z zasilaniem **sieciowym 230 V** do zaciskania złączek o maksymalnej średnicy **Ø 110 mm** (w zależności od systemu). Dzięki zastosowaniu technologii **CFT®** stała siła zacisku **32 - 34 kN** gwarantowana dla **10 000 zacisków!**



- Ergonomiczna praca dzięki gumowanej obudowie i wyważonej konstrukcji
- Kontrolowany proces zaciskania
- Technologia CFT® to gwarancja stałej siły dla 10 000 zacisków!
- Opatentowany system ryglowania szczęki zapewnia bezpieczeństwo
- Długi przewód sieciowy (5 m) gwarantuje wygodną pracę



**Wyprodukowane w Niemczech!**

Przewód 5 m długości



Technologia CFT®  
(Constant Force-Technology)  
stała siła nacisku 32 kN

Obrotowa głowica 270°



Opatentowany system ryglowania szczęki 180°  
Pełne bezpieczeństwo!

Gumowana obudowa:  
pewny chwyt

#### Dane techniczne:

Wymiary: 415 x 180 x 80 mm  
Zaciskanie: od 12 do 110 mm (zależne od systemu)  
Siła zacisku: 32 kN

Mocowanie szczęk: obrotowe w zakresie 270°  
Temp. pracy: +5 - +40°C  
Ciężar: 4,5 kg bez szczęki  
Zasilanie: 230 V

Zestaw (nr 15705) składa się z: zaciskarki ROMAX® AC ECO, bez szczęk zaciskowych, w walizce z tworzywa sztucznego.

ROMAX® AC ECO (zestaw bazowy)  
Nr kat. 15705

~~PLN 4 100,-~~ **PLN 2 840,-**

### Szczęki zaciskowe ROTHENBERGER®

Szczęki zaciskowe najwyższej jakości. Pasują do zaciskarek z kompatybilnym mocowaniem, np. ROMAX® 3000, 3000 AC, AC ECO, a także **urządzeń innych producentów**

| Nr kat. | Profil / wymiar | Cena promocyjna |
|---------|-----------------|-----------------|
| 15212X  | SV (V) 15 mm    | PLN 610,-       |
| 15213X  | SV (V) 18 mm    | PLN 610,-       |
| 15214X  | SV (V) 22 mm    | PLN 610,-       |
| 15215X  | SV (V) 28 mm    | PLN 610,-       |
| 15216X  | SV (V) 35 mm    | PLN 720,-       |
| 15102X  | M 15 mm         | PLN 610,-       |
| 15103X  | M 18 mm         | PLN 610,-       |
| 15104X  | M 22 mm         | PLN 610,-       |
| 15105X  | M 28 mm         | PLN 610,-       |
| 15106X  | M 35 mm         | PLN 690,-       |
| 15322X  | TH 16 mm        | PLN 660,-       |
| 15324X  | TH 20 mm        | PLN 660,-       |
| 15325X  | TH 25 mm        | PLN 740,-       |
| 15326X  | TH 26 mm        | PLN 660,-       |
| 15327X  | TH 32 mm        | PLN 760,-       |
| 15312X  | U 16 mm         | PLN 710,-       |
| 15313X  | U 18 mm         | PLN 710,-       |
| 15314X  | U 20 mm         | PLN 710,-       |
| 15315X  | U 25 mm         | PLN 730,-       |
| 15317X  | U 32 mm         | PLN 790,-       |

- Bez słabych punktów / gwintów
- Zwiększone bezpieczeństwo
- Redukcja ryzyka złamania

**Specjalny proces utwardzania**  
Wysoka elastyczność i zdolność rozprężania

**Oznakowanie partii i kontrola jakości**  
Kontrola każdej szczęki pozwala utrzymać ponadprzeciętną jakość



**CZYTELNE OZNACZENIE KONTURU I WYMIARU**

Stala oś

Wykonane ze specjalnej, wytrzymałej kutej stali

Odpowiednie do wszystkich zaciskarek pracujących ze stałym naciskiem osiowym 32 - 34 kN

**Trzypunktowy mechanizm**

- Większa precyzja podczas zaciskania
- Zsynchronizowana praca szczęki
- Lepsza stabilność i żywotność

**Zabezpieczenie antykorozyjne**

Optymalne dla trudnych warunków panujących na budowach

**Zoptymalizowany kształt konturu**  
Mniejsze zużycie i lepszy przekaz siły

**Wyprodukowane w Niemczech!**

### Trzyelementowe szczęki zaciskowe ROTHENBERGER®

Innowacyjne trzyelementowe szczęki zaciskowe do systemu M. Nadają się do zaciskarek ze stałą siłą nacisku 32 - 34 kN i kompatybilnym mocowaniem - **także urządzeń innych producentów.**



**SYSTEM TRZYELEMENTOWY**  
- bez szczęk pierścieniowych!  
- oszczędność miejsca  
- optymalny zacisk i przełożenie siły

**Wyprodukowane w Niemczech!**

Niska waga



Wykonane ze specjalnej, wytrzymałej kutej stali

Odpowiednie do wszystkich zaciskarek pracujących ze stałym naciskiem osiowym 32 - 34 kN

**Zabezpieczenie antykorozyjne**

Optymalne dla trudnych warunków panujących na budowach

**NOWOŚĆ!**

Trzyelementowa szczeka M 42 mm  
Nr kat. 1000001273

~~PLN 2 200,-~~ **PLN 1 890,-**

Trzyelementowa szczeka M 54 mm  
Nr kat. 1000001274

~~PLN 2 200,-~~ **PLN 1 890,-**

### Gwintownice SUPERTRONIC® 2 SE / 3 SE / 4 SE / 50 R



#### Kompaktowe stacjonarne maszyny do gwintowania

- Przeznaczone do szybkiego i łatwego wykonywania precyzyjnych, zgodnych z normami i pewnych gwintów rurowych i śrubowych do 2", 3" i 4"
- Automatyczne głowice
- Precyzyjne prowadzenie rury
- Niskie zużycie i precyzyjna praca
- Szybkie ustawienie współosiowości rury
- Szybka wymiana głowic i noży
- Imadło młotkowe - silny uchwyt rury
- Praca bez zadziorów
- Wbudowany obcinak i gratownik
- Możliwe użycie z przystawką do rowkowania
- W zestawie nogi (dla SE) lub wózek transportowy (dla 50 R)
- Kompletnie, gotowe do użycia: z nożami, głowicami i akcesoriami

ROPOWER 50 R



SUPERTRONIC 3 SE



SUPERTRONIC 4 SE

|                                    |                         |                     |
|------------------------------------|-------------------------|---------------------|
| SUPERTRONIC® 2 SE<br>Nr kat. 56175 | <del>PLN 12 700,-</del> | <b>PLN 10 800,-</b> |
| SUPERTRONIC® 3 SE<br>Nr kat. 56255 | <del>PLN 16 490,-</del> | <b>PLN 14 990,-</b> |
| SUPERTRONIC® 4 SE<br>Nr kat. 56465 | <del>PLN 23 490,-</del> | <b>PLN 21 620,-</b> |
| ROPOWER 50 R<br>Nr kat. 56050      | <del>PLN 12 700,-</del> | <b>PLN 10 900,-</b> |

### Gwintownice ręczne SUPER CUT

#### Gwintownice ręczne z grzechotką do 1.1/4" i 2"



- Prosta obsługa w trudno dostępnych miejscach
- Ułatwiona zmiana kierunku grzechotki za pomocą przycisku
- Ekstremalnie długa żywotność
- Prosty montaż głowic
- Perfekcyjne centrowanie na rurze
- Optymalna geometria nacinania zapewnia proste rozpoczęcie gwintowania



Zestaw SUPER CUT 1.1/4" (Nr 70781X) zawiera: gwintownicę z grzechotką 1.1/4", szybkowymienne głowice gwintarskie od 1/2" do 1.1/4" skompletowane w walizce z tworzywa sztucznego.



Zestaw SUPER CUT 2" (Nr 70892X) zawiera: gwintownicę z grzechotką 2", adapter, szybkowymienne głowice gwintarskie od 1/2" do 2" skompletowane w walizce z tworzywa sztucznego.

|   |                        |                    |
|---|------------------------|--------------------|
| SUPER CUT 1.1/4" (1/2 - 3/4 - 1 - 1.1/4")<br>Nr kat. 70781X         | <del>PLN 1 090,-</del> | <b>PLN 870,-</b>   |
| SUPER CUT 2" (1/2 - 3/4 - 1 - 1.1/4 - 1.1/2 - 2")<br>Nr kat. 70892X | <del>PLN 2 290,-</del> | <b>PLN 1 740,-</b> |

### Gwintownice SUPERTRONIC® 1250 / 2000

#### Niezawodne i najsilniejsze gwintownice elektryczne do 1.1/4" i do 2"



- Bezpieczny uchwyt rury w imadle w obu kierunkach
- Głowice gwintujące silnie zamocowane dzięki pierścieniowi
- Niewielkie wymiary głowicy pozwalają gwintować blisko ścian
- Idealna do miejsc trudno dostępnych (narożniki, szachty)
- Przyjazny w użytkowaniu przełącznik kierunku obrotów
- Niezawodny silnik 800 / 1010 W
- Szybszy powrót po gwintowaniu



Zestaw SUPERTRONIC 1250 (nr 71450) składa się z: gwintownicy Supertronic 1250, imadła (nr 71279), precyzyjnych głowic gwintarskich (1/2 - 3/4 - 1 - 1.1/4"), walizki z tworzywa.



Zestaw SUPERTRONIC 2000 (nr 71256) składa się z: gwintownicy Supertronic 2000, imadła (nr 71280), adaptera ROFIX (nr 71271), precyzyjnych głowic gwintarskich (1/2 - 3/4 - 1 - 1.1/4 - 1.1/2 - 2"), walizki z tworzywa.

|                                    |                        |                    |
|------------------------------------|------------------------|--------------------|
| SUPERTRONIC® 1250<br>Nr kat. 71450 | <del>PLN 3 250,-</del> | <b>PLN 2 290,-</b> |
| SUPERTRONIC® 2000<br>Nr kat. 71256 | <del>PLN 5 740,-</del> | <b>PLN 3 990,-</b> |

### Olej do gwintowania RONOL®

#### Wysokowydajny mineralny olej do gwintowania

- Wspaniałe własności smarne i chłodzące
- Wydłuża żywotność narzynek
- Do wykonywania idealnych, czystych gwintów
- Bezpieczny dla skóry i otoczenia
- Nadaje się jako chłodziwo do innej obróbki skrawaniem na zimno
- Nie nadaje się do instalacji wody pitnej!



|   |                      |                  |
|---|----------------------|------------------|
| Olej RONOL® spray 600 ml<br>Nr kat. 65008 | <del>PLN 67,-</del>  | <b>PLN 54,-</b>  |
| Olej RONOL® kanister 5 l<br>Nr kat. 65010 | <del>PLN 249,-</del> | <b>PLN 174,-</b> |

### Olej do gwintowania RONOL® SYN

#### Wysokowydajny syntetyczny olej do gwintowania



- Wspaniałe własności smarne i chłodzące, bez dodatków, np. chloru
- Wydłuża żywotność narzynek
- Do wykonywania idealnych, czystych gwintów
- Bezpieczne dla skóry i otoczenia, w 100% rozpuszczalny w wodzie, łatwo zmywalny
- Nadaje się jako chłodziwo do innej obróbki skrawaniem na zimno
- Nie zawiera składników mineralnych
- Nadaje się do instalacji wody pitnej zgodnie z DVGW



|   |                      |                  |
|---|----------------------|------------------|
| Olej RONOL® SYN spray 600 ml<br>Nr kat. 65013 | <del>PLN 71,-</del>  | <b>PLN 58,-</b>  |
| Olej RONOL® SYN kanister 5 l<br>Nr kat. 65015 | <del>PLN 324,-</del> | <b>PLN 225,-</b> |

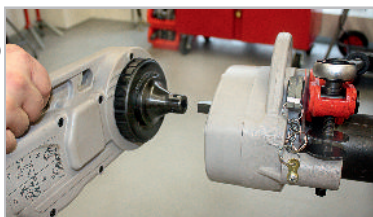
### Ręczne urządzenie do rowkowania HAND ROGROOVER 1 - 12"

Wygodne ręczne urządzenie do wykonywania wpustów (wyoblania)

- Idealne do miejsc trudno dostępnych i rozbudowy już istniejących instalacji
- Do rur stalowych i cienkościennych w zakresie 1 - 12"
- Mała, kompaktowa budowa
- Lekki - tylko 12 kg
- W zestawie grzechotka oraz podstawowe rolki 2 - 6"



MOŻLIWOŚĆ NAPĘDU GWINTOWNICAMI RĘCZNYMI SUPERTRONIC® ROTHENBERGER (ADAPTER W ZESTAWIE) Nadają się do napędu innych urządzeń!



Zestaw składa się z: urządzenia HAND ROGROOVER, dwóch płyt dystansowych, rolek do zakresu pracy 2 - 6", adaptera do gwintownicy oraz grzechotki. Rolki w innych zakresach pracy należy zamawiać jako odrębne wyposażenie.

**HAND ROGROOVER 1 - 12"**  
Nr kat. 1000000212 ~~PLN 7 500,-~~ **PLN 5 529,-**

**Rolki 1"**  
Nr kat. 1000000720 ~~PLN 1 440,-~~ **PLN 1 090,-**

**Rolki 1.1/4 - 1.1/2"**  
Nr kat. 1000000721 ~~PLN 1 690,-~~ **PLN 1 290,-**

### Przystawka do rowkowania ROGROOVER 6"

Urządzenie do wykonywania wpustów (wyoblania) do wszystkich gwintownic SUPERTRONIC®

- Do rur stalowych standardowych i cienkościennych do 6" (150 mm)
- Wysoka żywotność i małe zużycie
- Prosta, bezpieczna obsługa
- i użycie z gwintownicami
- Lekki: tylko 12 kg



PRACA Z GWINTOWNICĄ 50 R

**ROGROOVER do 2 SE / 50 R / REX 2"**  
Nr kat. 56505 ~~PLN 5 500,-~~ **PLN 4 240,-**

**ROGROOVER do 3 SE / REX 3"**  
Nr kat. 56506 ~~PLN 5 600,-~~ **PLN 4 340,-**

**ROGROOVER do 4 SE**  
Nr kat. 56507 ~~PLN 5 670,-~~ **PLN 4 390,-**

**ROGROOVER do Supertronic® 2000**  
Nr kat. 56509 ~~PLN 5 970,-~~ **PLN 4 690,-**

### Urządzenie do rowkowania ROGROOVER 1 - 12"

**NOWOŚĆ!**

Dedykowane, stacjonarne, hydrauliczne urządzenie do wykonywania wpustów (wyoblania)

- Urządzenie do wykonywania wpustów w rurach stalowych standardowych i cienkościennych w systemach instalacji ppoż., w przemyśle i górnictwie
- Szybka zmiana rolek mechanizmem bębnowym
- Solidna pompa hydrauliczna
- Kompaktowa i bardzo solidna budowa
- Mocny i cichy silnik 1500 W
- W zestawie podstawa do rur
- Oświetlenie LED
- Rama do przenoszenia

**LED** 230 V



Zestaw zawiera: ROGROOVER 1-12", podstawę do rur, rolki do zakresu pracy: 1-12", komplet narzędzi i akcesoriów.

**ROGROOVER 1 - 12"**  
Nr kat. 1500001351 ~~PLN 16 240,-~~ **PLN 14 900,-**

### Wózek transportowy do 3 SE / 4 SE / ROGROOVER

Ułatwiający transport i pracę

- Solidne kółka i składane rączki
- Z półką na akcesoria



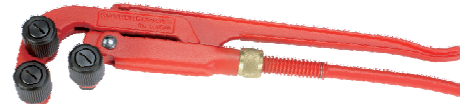
**Wózek transportowy do 3 SE / 4 SE / ROGROOVER**  
Nr kat. 57050 ~~PLN 2 200,-~~ **PLN 1 970,-**

### Radełkownica do gwintów 3/8 - 2"

Szybkie i dokładne stępienie gwintów



- Wykonana z kutej stali, z hartowanymi rolkami
- Służy do stępienia gwintów pod uszczelnienia konopne i teflonowe



**Radełkownica**  
Nr kat. 56500 ~~PLN 480,-~~ **PLN 407,-**

### Imadła do rur

Masywna i trwała konstrukcja

- Masywne, wytrzymałe wykonanie
- Wygodne w użytkowaniu
- Malowane proszkowo
- Mocny uchwyt: rura się nie przemieszcza



| Nr kat. | Rodzaj                              | PLN                | Cena promocyjna |
|---------|-------------------------------------|--------------------|-----------------|
| 70710   | Do rur 1/8 - 2" (10 - 60 mm)        | <del>580,-</del>   | PLN 407,-       |
| 70712   | Do rur 1/8 - 3" (10 - 89 mm)        | <del>870,-</del>   | PLN 699,-       |
| 70711   | Do rur 1/8 - 4" (10 - 114 mm)       | <del>1 310,-</del> | PLN 999,-       |
| 70713   | Łańcuchowe 1/8 - 2.12" (10 - 76 mm) | <del>650,-</del>   | PLN 519,-       |
| 70714   | Łańcuchowe 1/8 - 4" (10 - 114 mm)   | <del>937,-</del>   | PLN 749,-       |
| 70715   | Łańcuchowe 1/8 - 6" (10 - 165 mm)   | <del>1 370,-</del> | PLN 999,-       |

### Pompa kontrolna TP 25

**Mała pompa kontrolna do 25 barów Z PODWÓJNYM SYSTEMEM ZAWOROWYM w systemie monoblok**



- Niezawodna i precyzyjna kontrola: system dwuzaworowy (Twin Valve) pozwala na dokładne ustawienie zadanego ciśnienia
- Wąż w stalowym oplocie uniemożliwia przekłamania, które mogą wystąpić wskutek rozszerzania się podczas pracy
- Odporny na wilgoć i temperaturę zbiornik ze stali pokryty DURAMANT®
- Nadaje się do glikolu
- Zbiornik o pojemności 7 litrów



TP 25  
Nr kat. 60250

~~PLN 820,-~~ **PLN 627,-**

### Pompy kontrolne RP 50 S / RP 50 S INOX

**Precyzyjne pompy kontrolne do 60 barów Z PODWÓJNYM SYSTEMEM ZAWOROWYM w systemie monoblok**



- Zbiornik o pojemności 12 litrów
- Dodatkowa wskazówka wleczona pozwala oznaczyć zadane ciśnienie: ułatwiona kontrola strat ciśnienia
- System dwuzaworowy (Twin Valve) pozwala na dokładne ustawienie zadanego ciśnienia
- Wąż w stalowym oplocie uniemożliwia przekłamania, które mogą wystąpić wskutek rozszerzania się podczas pracy
- Typ 50 S: odporny na wilgoć i temperaturę zbiornik ze stali pokryty DURAMANT®
- Typ 50 S INOX: zbiornik ze stali nierdzewnej
- Nadaje się do glikolu



RP 50 S  
Nr kat. 60200

~~PLN 1 230,-~~ **PLN 909,-**

RP 50 S INOX  
Nr kat. 60203

~~PLN 1 690,-~~ **PLN 1 149,-**

### Pompy do napełniania układów solarnych ROSOLAR PUMP / ROSOLAR PUMP PLUS

**Wysokowydajne pompy ze zbiornikiem o pojemności 30 litrów**

**ROSOLAR PUMP**  
Dane techniczne:

Maks. przepływ: 31 l/min  
Maks. ciśnienie: 5,6 bar  
Maks. temperatura: 60° C  
Pompa: odśrodkowa 750 W  
Waga: 23,3 kg



**ROSOLAR PUMP PLUS**

Dane techniczne:

Maks. przepływ: 30 l/min  
Maks. ciśnienie: 5 bar  
Maks. temperatura: 90° C  
Pompa: wirnikowa: 370 W  
Waga: 21,8 kg



SYSTEM FILTRACJI NA ZAPYTANIE



ROSOLAR PUMP  
Nr kat. 1500000135

~~PLN 3 460,-~~ **PLN 2 390,-**

ROSOLAR PUMP PLUS  
Nr kat. 1500000136

~~PLN 4 270,-~~ **PLN 2 894,-**

### Pompa kontrolna RP PRO III

**Samozasysająca elektryczna pompa kontrolna do 40 barów o wydajności 6 l / min**



- Kompaktowa i solidna budowa umożliwia łatwe przenoszenie na budowie
- Dowolny wybór źródła cieczy: samozasysanie ze zbiornika lub ze źródła pod ciśnieniem. Nadaje się do wody i glikolu
- Wąż w stalowym oplocie uniemożliwia przekłamania, które mogą wystąpić wskutek rozszerzania się podczas pracy
- Manometr zalany gliceryną zapewnia odporność na drgania i precyzyjny pomiar



Zestaw zawiera: pompę RP PRO III, wąż ciśnieniowy, wąż zasilający, zestaw naprawczy.

RP PRO III  
Nr kat. 61185

~~PLN 2 990,-~~ **PLN 2 280,-**

### Zamrażarki do rur ROFROST® TURBO 1.1/4" i 2"



**Najwygodniejszy w obsłudze system zamrażania High-Tech do rur stalowych, miedzianych i wielowarstwowych**

- Bezpieczne zamrażanie: termometr na uchwytych mrozących wskazuje, kiedy rura jest całkowicie zamrożona, **brak konieczności spryskiwania uchwytych mrozących wodą**
- Wkładki redukcyjne w wielu rozmiarach do wszystkich średnic powszechnie stosowanych rur
- Dzięki elastycznemu wężom i prostemu systemowi mocowania praca na wysokości i w trudno dostępnych miejscach nie jest problemem
- Zastosowanie pasty przewodzącej ciepło gwarantuje optymalne oblodzenie. Zapewnia maksymalny kontakt pomiędzy rurą i uchwytem



PASTA ROFROST®

Zestaw zawiera: urządzenie, pastę przewodzącą ROFROST® oraz redukcję: dla nr 62200: Gr. II, III, V, VII, IX, XII; dla nr 62206: Gr. II, III, V, VII, A, E, F, G. Zastosowanie redukcji: II - 12 mm; III - 15 mm / 1/2"; V - 18 mm / 3/4"; VII - 22 mm / 1"; A - 28 mm / 3/4"; E - 42 mm / 1 1/2"; F - 1 1/2"; G - 54 mm. O inne redukcje pytaj naszych przedstawicieli.

ROFROST® TURBO 1.1/4" (z 6 redukcjami)  
Nr kat. 62200

~~PLN 6 490,-~~ **PLN 4 490,-**

ROFROST® TURBO 2" (z 8 redukcjami)  
Nr kat. 62206

~~PLN 8 900,-~~ **PLN 4 890,-**

Pasta przewodząca ROFROST®  
Nr kat. 62291

~~PLN 84,-~~ **PLN 74,-**



### Urządzenie kontrolne ROTEST® GW 150/4



Analogowe urządzenie do kontroli szczelności rurociągów gazowych i wodnych za pomocą powietrza

- Szybki i dokładny odczyt ciśnienia ze słupa wody bez elektroniki
- Wykaz czasów i ciśnień zgodny z DVGW - TRGI i TRWI widoczny na obudowie
- Solidne wykonanie: niezawodne na budowie
- Manometr: 4 bar
- Słup wody: 150 mbar
- Dokładność:
  - Słup wody 0,1 mbara (zgodna z TRGI)
  - Manometr 0,1 bara (zakres 0 - 4 bary)
- Nadaje się do:
  - Próby obciążeniowej (1,0 bar) i próby szczelności (150 mbar) dla instalacji gazu ziemnego
  - Próby instalacji niskociśnieniowego gazu płynnego (40-60 mbar)
  - Próby instalacji propanowych (150 mbar)
  - Próby instalacji wody pitnej (3 bar / 110 mbar) wg DIN 1988 (TRWI).

**Pewny i bezpieczny pomiar w instalacjach gazowych!**

W zakresie dostawy 5 zaślepek próbnych



Zestaw składa się z przyrządu, 5 zaślepek próbnych, akcesoriów.

ROTEST® GW 150/4  
Nr kat. 61700

~~PLN 3 090,-~~ **PLN 2 190,-**

### Wykrywacz ROTEST® Electronic 3



Czuły, elektroniczny przyrząd do lokalizacji nieszczelności gazowych

- Sygnalizacja akustyczna i optyczna
- Przewód 42 cm zakończony diodą umożliwia badanie miejsc trudno dostępnych i z ograniczonym dostępem do światła
- Szybkie i dokładne lokalizowanie wycieków nawet przy niewielkim wypływie: czułość urządzenia może być regulowana bezstopniowo od < 50 ppm - 1 Vol %
- Obudowa odporna na uderzenia dzięki gumowej osłonie
- Obsługa jedną ręką
- Optyczna sygnalizacja stanu baterii
- Wykrywa: gaz ziemny, propan, butan, metan, aceton, alkohol, amoniak, benzyl, etylen, benzynę, wodór, rozpuszczalniki, naftę, toluen itp.
- Czułość: < 50 ppm - 1 Vol % (metan)
- Zasilanie: 1 bateria 9 Volt, typ SLM

**O świadectwo kalibracji pytaj naszych przedstawicieli!**



Zestaw składa się z przyrządu, baterii i walizki z tworzywa.

ROTEST® Electronic 3  
Nr kat. 66080

~~PLN 1 840,-~~ **PLN 1 390,-**

### Wykrywacz ROLEAK Aqua Plus



Akustyczne urządzenie do wykrywania i lokalizacji nieszczelności wodociągów

- Urządzenie zwiększa głośność szumu przepływu i umożliwia dokładne określenie położenia nieszczelności
- Możliwe sprawdzenie nieszczelności w rurach z różnych materiałów
- Bezprzewodowa transmisja sygnału do słuchawek
- Cyfrowy wyświetlacz poziomu głośności
- Prosta obsługa - tylko dwa przyciski
- Ergonomiczny kształt
- Zasilane bateriami
- Trzy filtry częstotliwości:
  - 1. 0 - 540 Hz
  - 2. 540 - 4000 Hz
  - 3. 0 - 4000 Hz



Zestaw składa się z przyrządu, słuchawek bezprzewodowych, głowicy magnetycznej, 2 szt. przedłużek, adaptera trójnożnego, walizki.

ROLEAK AQUA Plus  
Nr kat. 1500000922

~~PLN 4 997,-~~ **PLN 3 790,-**

### Wykrywacz ROLEAK



Elektroniczny przyrząd do lokalizacji nieszczelności w instalacjach chłodniczych i klimatyzacyjnych

- Trwały i bardzo czuły sensor ze współczynnikiem wykrywalności przecieków w 3 g/a w ciągu 3 sekund
- Przewidziany do wszystkich używanych środków chłodniczych CFC, HFC i HCFC
- Regulacja czujnika (punkt zerowy) dla łatwego zlokalizowania przecieku
- Możliwość użycia w ciężko dostępnych miejscach
- Prosta, bezpieczna i jednoosobowa obsługa
- Sonda długości 30 cm



Zestaw składa się z przyrządu, dodatkowej sondy, ładowarki, akumulatora i walizki.

ROLEAK  
Nr kat. 0873.05

~~PLN 1 390,-~~ **PLN 849,-**

## Inspekcja wideo

### Kamera ROSCOPE® i2000

Nowoczesna, modułowa, lekka i przenośna kamera do inspekcji i lokalizacji



ROSCOPE i2000 to profesjonalne, modułowe i poręczne urządzenie do przeprowadzania inspekcji rur, wnęk, pustych przestrzeni i miejsc trudno dostępnych, lokalizacji głowic kamer i badań termowizyjnych. Pozwala na podłączenie szerokiej gamy modułów do wielorakich zastosowań. Zapis obrazu i dźwięku na karcie SD oraz wykorzystanie technologii WiFi pozwala na szybki i bezproblemowy zapis i transfer danych

- Ekran dotykowy do obsługi prostego, intuicyjnego menu
- Szybki zapis i transfer danych (karta SD, WiFi i USB)
- Rejestracja dźwięku bez dodatkowego wyposażenia (wbudowany mikrofon i głośnik)
- Ładowanie przez USB
- Możliwość użycia wielu dostępnych modułów np. do inspekcji wizyjnej i termowizyjnej

- Także jako lokalizator do głowic kamer
- Dane techniczne:**
- Monitor: 3,5" dotykowy
- Akumulator: Li-Ion (3,7 V / 4,2 Ah)
- Format wideo: AVI
- Format zdjęć: JPEG 640 x 480 px
- Średnica głowicy PIPE: 25 mm
- Średnica głowicy TEC: 17 mm
- Wejścia / wyjścia: Mini USB, AV, slot kart SD



Aplikacja na systemy Android i iOS (iPhone / iPad) do połączenia smartfona / tabletu z ROSCOPE® i2000 przez WiFi umożliwia podgląd „na żywo”, szybki transfer, edycję oraz udostępnianie filmów i zdjęć!

### ROSCOPE® i2000 zestaw PIPE 25/22 + TEC

Zestaw do inspekcji rur i pustych przestrzeni

Moduł PIPE 25/22: przewód długości 22 m

- Średnica przewodu: 5,5 mm
- Głowica: 25 mm, 8 diod LED
- Oświetlenie: 100 luxów (0,5 m.)

- W zestawie moduł TEC 90 cm

**NAJLEPSZY UNIWERSALNY ZESTAW DLA INSTALATORA!**



### ROSCOPE® i2000 zestaw TEC

Zestaw do inspekcji rur i pustych przestrzeni

Moduł TEC 17/90: przewód długości 90 cm

- Głowica: samopoziomująca, 17 mm, 4 diody LED
- Oświetlenie: 100 luxów (0,5 m.)

- Możliwość przedłużania
- Możliwość użycia akcesoriów: magesy, haczyk, lusterko (opcja)



Zestaw zawiera: kamerę ROSCOPE i2000, Moduł TEC 17/90, komplet przewodów, kartę SD skompletowane w walizce z tworzywa sztucznego.

ROSCOPE® i2000 zestaw TEC  
Nr kat. 1500000696

~~PLN 5 100,-~~ PLN **4 100,-**

Zestaw zawiera: kamerę ROSCOPE i2000, Moduł PIPE 25/22, Moduł TEC 17/90, komplet przewodów, kartę SD skompletowane w walizkach z tworzywa sztucznego.

ROSCOPE® i2000 zestaw PIPE 25/22

Nr kat. 1000000860

~~PLN 10 400,-~~ PLN **8 140,-**

**O inne moduły i zestawy ROSCOPE® i2000 pytaj naszych przedstawicieli!**



ROSCAN 150: termowizja



Zestaw 3 w 1: PIPE 25/16 + ROLOC + TEC



ROLOC: lokalizacja

#### Kamera ROCAM® 4

Kamera inspekcyjna do rur do Ø 150 mm lub do Ø 300 mm

Profesjonalna kamera z wbudowanym nadajnikiem do lokalizacji głowicy

- Zdemontowalny **dotykowy kolorowy monitor** TFT LCD 10,4"
- **Rejestracja** zdjęć i obrazu wideo na karcie **SD**
- Zoom cyfrowy **4x**
- Cyfrowy **licznik metrów**
- Przewód o długości **30 metrów** (Ø 7 mm)
- Wodoszczelna głowica z **samopoziomowaniem** obrazu
- Możliwość dodawania informacji tekstowej i rysunkowej do filmu i zdjęć
- Akumulator Li-Ion 18 V / 3 Ah
- Możliwość wymiany głowicy
- **Aplikacja** na systemy Android i iOS (iPhone / iPad) umożliwia przesył danych i obrazu „na żywo” przez **WiFi**
- Złącza **USB** i **HDMI** do przesyłu danych i obrazu
- Możliwość użycia opcjonalnego modułu MINI do rur Ø 40 - 100 mm
- Możliwość użycia adaptera sieciowego do zasilania (opcja)

Dostępne głowice:

- Ø 30 mm z 10 diodami LED
  - Ø 40 mm z 36 diodami LED
- Zakres działania:**
- Głowica Ø 30 mm do rur do Ø 150 mm
  - Głowica Ø 40 mm do rur do Ø 300 mm

Silne oświetlenie LED

Zdemontowalny ekran dotykowy 10,4"

Przewód 30 m



#### MOŻLIWOŚĆ LOKALIZACJI (opcja)



#### ZDEJMOWALNY EKRAŃ



#### WYGODNA PRACA



#### SAMOPOZIOMOWANIE OBRAZU



Kamera ROCAM® 4 z głowicą 30 mm  
Nr kat. 1500001470

~~PLN 23 900,-~~ **PLN 21 470,-**

Kamera ROCAM® 4 z głowicą 40 mm  
Nr kat. 1500001471

~~PLN 25 900,-~~ **PLN 23 470,-**

#### Ciśnieniowe przepycharki HD 13/100 / HD 17/190 i HD 19/180 B



Przepycharki z maksymalnym ciśnieniem

100 / 190 / 180 barów do rur i kanałów do Ø 160 / 200 / 200 mm

- Solidna rama z kółkami transportowymi
- Zasilanie 230 V / 400 V / silnik spalinowy
- Samozasysająca pompa do 2 m
- W zestawie z dyszą czyszczącą do rur
- Długość węża 20 m / 40 m / 40 m



HD 13/100



HD 17/190



HD 19/180 B

HD 13/100  
Nr kat. 76020

~~PLN 12 890,-~~ **PLN 11 990,-**

HD 17/190  
Nr kat. 76070

~~PLN 17 500,-~~ **PLN 16 490,-**

HD 19/180B  
Nr kat. 76090

~~PLN 23 400,-~~ **PLN 21 790,-**

#### Przepycharka RODRUM S

Przepycharka z zasobnikiem na spirale do czyszczenia rur w zakresie Ø 40 - 110 mm

- Automacyjny posuw spirali do przodu i do tyłu
- Czysta i szybka praca
- Obsługa za pomocą włącznika nożnego i dźwigni
- Maszyna współpracuje ze spiralami Ø 10 i 13 mm
- Dostępne dwa modele (Ø 10 i 13 mm). Możliwość dokupienia bębna
- Silnik 250 W, 300 obr./min
- Zakres pracy: Ø 10 mm do 10 m, Ø 13 mm do 15 m



Zestaw narzędzi w zakresie dostawy dla RODRUM S 13 (nr kat. 10000001257).

RODRUM S 10 (ze spiralą 10 mm z końcówką maczugową)  
Nr kat. 1000001256

~~PLN 6 700,-~~ **PLN 4 990,-**

RODRUM S 13 (ze spiralą 13 mm i narzędziami)  
Nr kat. 1000001257

~~PLN 7 900,-~~ **PLN 5 890,-**

# Płukanie i czyszczenie rur

Promocja ważna do 30.06.2016 r.

## Płukanie

### Sprężarki płuczące ROPULS / ROPULS eDM

Jedynie takie na rynku, innowacyjne maszyny do płukania mieszaniną powietrza i wody oraz czyszczenia chemicznego, a także dezynfekcji instalacji wody pitnej, grzewczych i innych z **protokołowaniem** (w wersji eDM). Zgodne z EN 806-4:2010 / DIN 1988-2

Jedynie takie urządzenia na rynku! Silne uderzenia specjalnej mieszaniny wody i powietrza usuwają szlam i inne osady. Dodatkowo możliwe czyszczenie chemiczne (dezynfekcja) oraz napęd narzędzi pneumatycznych



#### Zastosowanie:

- Płukanie instalacji ogrzewania podłogowego i grzejnikowych silną mieszaniną wody i powietrza w celu usunięcia szlamu i innych osadów. Tylko 3 mm zanieczyszczeń na ściankach rury to spadek wydajności cieplnej o ok. 20%!
- Płukanie instalacji wody pitnej mieszaniną wody i powietrza zgodnie z normą EN 806-4:2010 / DIN 1988-2. Wymagane na terenie całej UE!
- Płukanie instalacji w przemyśle spożywczym, przetwórczym, chemicznym, a także systemów pojenia w hodowli i innych systemów rurowych za pomocą mieszaniny wody i powietrza

#### Z użyciem akcesoriów ROCLEAN możliwe są:

- Dezynfekcja instalacji wody pitnej zgodnie z normą EN 806-4:2010
- Dezynfekcja wszelkich instalacji rurowych
- Czyszczenie chemiczne i konserwacja instalacji

#### ROPULS eDM to także:

Protokołowanie płukania za pomocą aplikacji na systemy **Android / Windows** i bezprzewodowej łączności **Bluetooth**.

To jedyne takie narzędzie na rynku z łącznością bezprzewodową!

**UWAGA: dostępne na rynku urządzenia innych producentów nie gwarantują zapisu poprawnego protokołu! Zapisują notatki, które mogą następnie być dowolnie modyfikowane!**

#### Sprężarka ROPULS:

- Napęd narzędzi pneumatycznych - urządzenie wyposażone w typowe przyłącze
- Zbiornik o dużej pojemności - **9,5 litra**
- Najłżejsze narzędzie do płukania na rynku: tylko **28 kg!**
- Kompaktowy rozmiar i łatwy transport!
- Możliwość płukania mieszaniną z impulsowym bądź ciągłym dopływem powietrza
- Łatwa obsługa za pomocą czytelnego panelu sterowania
- Z użyciem dodatkowych akcesoriów możliwe użycie sprężarki do prób szczelności za pomocą sprężonego powietrza

#### Aplikacja ROPULS na systemy Android i Windows:



- Bezpłatna aplikacja do połączenia komputera / smartfona / tabletu z urządzeniem ROPULS eDM za pomocą Bluetooth
- Pozwala na kontrolę przebiegu płukania (wyświetlane „na żywo”), zapis parametrów procesu
- Generuje protokół do pliku PDF, który następnie można udostępnić w dowolny możliwy w danym urządzeniu sposób
- Umożliwia dodanie do protokołu danych i logo wykonawcy, nazwy inwestycji, nazwiska operatora itp.

#### Środki chemiczne ROCLEAN:

|   |  |   |  |
|---|--|---|--|
| <p><b>Do systemów grzejnikowych</b></p> | <p><b>Do systemów ogrzewania podłogowego</b></p> | <p><b>Środek konserwujący uniwersalny</b></p> | <p><b>Środek dezynfekujący do instalacji wody pitnej</b></p> |
|---|--|---|--|

| Nr kat.    | Rodzaj środka chemicznego     | Cena promocyjna       |
|------------|-------------------------------|-----------------------|
| 1500000200 | Do systemów grzejnikowych     | PLN 890,- / PLN 649,- |
| 1500000201 | Do systemów ogrz. podłogowego | PLN 890,- / PLN 649,- |
| 1500000202 | Środek konserwujący           | PLN 890,- / PLN 649,- |
| 1500000157 | Środek dezynfekujący          | PLN 890,- / PLN 649,- |



Przy zastosowaniu opcjonalnych akcesoriów **ROCLEAN** - dozownika oraz reduktora ciśnienia - sprężarka **ROPULS** (także w wersji eDM) umożliwiła dezynfekcję oraz konserwację rur z użyciem specjalnych środków chemicznych.

#### Akcesoria ROCLEAN:



Reduktor ciśnienia nr kat. 1500000203



Dozownik nr kat. 100000190



**Dane techniczne:**  
 Przyłącze wody: R 1" GK  
 Maks. średnica rury: DN 65 / 2"  
 Maks. przepływ: 5 m<sup>3</sup>/h  
 Maks. ciśnienie wody: 7 bar  
 Maks. ciśnienie robocze: 8 bar  
 Maks. temperatura wody: 30°C  
 Maks. temperatura otoczenia: 40°C

Klasa bezpieczeństwa: IP 22  
 Komunikacja: Bluetooth (dla wersji eDM)  
 Moc silnika: 1,5 kW  
 Sprężarka: bezolejowa  
 Pojemność zbiornika: 9,5 l  
 Zasilanie: 230 V  
 Wymiary (H x W x D): 630 x 380 x 340 mm  
 Waga: 28 kg

Zestawy zawierają: sprężarkę ROPULS® albo ROPULS® eDM oraz dwa węże 1,5 m z przyłączem 1" GK. Dozownik oraz reduktor stanowią opcjonalne wyposażenie. Środki chemiczne dostępne wyłącznie w zestawach zawierających 6 butelek o pojemności 1 l.

|  |                         |                    |
|--|-------------------------|--------------------|
| <b>ROPULS</b><br>Nr kat. 1000000145                          | <del>PLN 9 390,-</del>  | <b>PLN 8 290,-</b> |
| <b>ROPULS eDM</b><br>Nr kat. 1000001134                      | <del>PLN 12 100,-</del> | <b>PLN 9 490,-</b> |
| <b>Dozownik ROCLEAN</b><br>Nr kat. 1000000190                | <del>PLN 670,-</del>    | <b>PLN 534,-</b>   |
| <b>Reduktor ROCLEAN</b><br>Nr kat. 1500000203                | <del>PLN 510,-</del>    | <b>PLN 419,-</b>   |
| <b>Zestaw przebrojeniowy ROCLEAN</b><br>Nr kat. 1000000145ZP | <del>PLN 390,-</del>    | <b>PLN 297,-</b>   |

### Pompy do odkamieniania ROCAL 20 / ROMATIC 20



Niezawodne i wydajne pompy do szybkiego odkamieniania wymienników ciepła, rur i zbiorników

- Dzięki zmianie kierunku przepływu nawet silne zakamienienia zostają usunięte
  - Do pracy w cieczach przy temperaturze do 50°C w celu wydajnej pracy
  - Stały przepływ zapobiega uszkodzeniom wskutek powstającego przy odkamienianiu gazu
  - Do układów o pojemności do 300 litrów
  - Długie węże ułatwiają pracę
  - Odporne na środki chemiczne
  - W zestawie komplet redukcji przyłączeniowych
- Dla **ROMATIC 20**: Możliwość zaprogramowania czasu zmiany kierunku przepływu i czasu pracy - wyposażona w elektroniczny układ sterujący



**Dane techniczne:**  
Przyłącze: R 1/2"  
Zbiornik: 15 l  
Zasilanie: 230 V

Moc: 150 W  
Przepływ: 40 l/min  
Wysokość podnoszenia: 10 m  
Długość węży: 2 m



Zakres dostawy: pompa ROCAL 20 lub ROMATIC 20 oraz dwa węże z przyłączem 1/2" długości 2 m oraz komplet redukcji przyłączeniowych.

**ROCAL 20**  
Nr kat. 61100 ~~PLN 3 290,-~~ **PLN 2 490,-**

**ROMATIC 20**  
Nr kat. 61190 ~~PLN 5 500,-~~ **PLN 3 790,-**

### Środki do odkamieniania ROCAL Acid Multi / Acid Plus

Najwyższej jakości i bardzo wydajne środki do odkamieniania

- Ze wskaźnikiem koloru: zużycie środka sygnalizowane jest zmianą koloru cieczy użytkowej
- Koncentrat do użycia z wodą (~1:3)
- Z ochroną antykorozyjną

#### ROCAL Acid Multi:

Dla bezpiecznego usuwania kamienia z wszystkich rodzajów rurociągów, wymienników ciepła, stacji uzdatniania wody, instalacji wody pitnej itp.

#### ROCAL Acid Plus:

Do zastosowań przy mocnych zakamienieniach.  
**Nie nadaje się do instalacji wody pitnej!**



Zastosowanie:

|                   | ROCAL Acid Multi | ROCAL Acid Plus |
|-------------------|------------------|-----------------|
| Miedź             | ●                | ●               |
| Stal              | ●                | ●               |
| Stal nierdzewna   | ●                | -               |
| Aluminium         | ●                | -               |
| Mosiądz           | ●                | -               |
| Tworzywa sztuczne | ●                | -               |

● nadaje się - nie nadaje się

| Nr kat.   | Rodzaj                       | PLN              | Cena promocyjna |
|-----------|------------------------------|------------------|-----------------|
| 150000115 | ROCAL Acid Multi 5 kg        | <del>194,-</del> | PLN 164,-       |
| 150000116 | ROCAL Acid Multi 10 kg       | <del>310,-</del> | PLN 259,-       |
| 150000117 | ROCAL Acid Multi 30 kg       | <del>780,-</del> | PLN 669,-       |
| 61105     | ROCAL Acid Plus 5 kg         | <del>190,-</del> | PLN 149,-       |
| 61106     | ROCAL Acid Plus 10 kg        | <del>355,-</del> | PLN 289,-       |
| 150000914 | ROCAL Acid Plus 25 kg        | <del>772,-</del> | PLN 599,-       |
| 61115     | Proszek neutralizujący 1 kg  | <del>81,-</del>  | PLN 59,-        |
| 61120     | Proszek neutralizujący 10 kg | <del>610,-</del> | PLN 419,-       |

### Przepycharka R 550 - zestaw

Mała, poręczna, a zarazem silna maszyna czyszcząca do rur i kanałów od Ø 20 do Ø 110 mm

- Obsługuje spirale 16 mm - w zakresie dostawy wraz z narzędziami
- Silnik 0,44 kW (0,6 KM)
- 583 obr/min
- Niezwykle lekka i poręczna: tylko 16 kg!
- Silna: możliwe użycie do 40 m spirali (typu S).
- Skuteczna: idealna dla serwisantów i codziennych prac!
- Opcjonalne zastosowanie spiral Ø 8 i 10 mm przez zasobnik z adapterem



**TYLKO 16 KG!**

**HIT!**



Zestaw (nr 100000149) zawiera: przepycharkę R 550, wąż prowadzący, kosz na spiralę 16 mm, 4 spirale Standard 16 mm, wiertło proste 16 mm, wiertło maczugowe 16 mm, wiertło płaskie 16/25 mm, klucz rozdzielczy 16 mm, rękawicę, płyn do spiral ROWANOL w sprayu.

Zestaw R 550  
Nr kat. 100000149

~~PLN 5 300,-~~ **PLN 4 190,-**

## Przepychanie

### Przepycharka R 750

Ultramocna maszyna do czyszczenia rur i kanałów od Ø 20 do Ø 200 mm



Mobilna maszyna do profesjonalnego czyszczenia rur. Kompaktowe, solidne i mocne urządzenie do najtrudniejszych zatorów w rurach. Idealnie nadaje się do czyszczenia przyłączy kanalizacyjnych do budynków i głównych ciągów kanalizacji, jak również do prac wymagających użycia głowicy łańcuchowej, frezowania i cięcia korzeni.

- Bezpośrednie mocowanie spirali Ø 22 i 32 mm
- Maksymalna długość robocza spirali-S Ø 22 mm: **70 m**
- Silnik **1,4 kW (1,9 KM)**
- Dźwignia napędu jest obrotowa (180°) i blokowana, aby w razie konieczności ułatwić transport maszyny
- Kółka transportowe
- Opcjonalnie możliwa obsługa spiral Ø 8, 10 i 16 mm z użyciem szczęk redukcyjnych
- Obroty: 467 min<sup>-1</sup>, prawe lub lewe
- Waga: **33,5 kg**

**NAJMOCNIEJSZA!**



O dodatkowe wyposażenie zapytaj naszych przedstawicieli!

Zestaw R 750 (nr 72689) zawiera: przepycharkę R750 i wąż prowadzący.

R 750  
Nr kat. 72689

~~PLN 12 900,-~~ **PLN 9 990,-**

### Przepycharka R 600 - zestaw

Najpopularniejsza na rynku maszyna do czyszczenia rur i kanałów od Ø 20 do Ø 160 mm



Najbardziej uniwersalna maszyna - przeznaczona dla instalatorów podczas codziennych prac serwisowych. Do stosowania zarówno wewnątrz i na zewnątrz budynków: mocny silnik działa niezawodnie nawet podczas natrafienia na trudne przeszkody.

**W zestawie 11,5 m spiral Ø 16 mm i 22,5 m spiral Ø 22 mm. W sumie 34 m spiral i zestaw akcesoriów!**

**NR 1 NA RYNKU!**

- Bezpośrednie mocowanie spirali Ø 16 i 22 mm
- Maksymalna długość robocza spirali-S Ø 16 mm: **50 m**
- Maksymalna długość robocza spirali-S Ø 22 mm: **60 m**
- Silnik **0,69 kW (0,93 KM)**
- Opcjonalne zastosowanie spirali Ø 8 i 10 mm przez zasobnik z adapterem
- Obroty: 467 min<sup>-1</sup>, prawe lub lewe
- Waga: **20,9 kg**



Zestaw R 600 (nr 19173) zawiera: przepycharkę R 600, wąż prowadzący, kosz na spiralę 16 mm, 5 spiral Standard 16 mm, wiertło proste 16 mm, wiertło maczugowe 16 mm, wiertło płaskie 16/25 mm, klucz rozdzielczy 16 mm, kosz na spiralę 22 mm, 5 spiral Standard 22 mm, wiertło proste 22 mm, wiertło maczugowe 22 mm, wiertło łyżkowe 22/65 mm, klucz rozdzielczy 22 mm, rękawice (nr 1500000439), płyn do spiral ROWANOL w sprayu, torbę.

Zestaw R 600  
Nr kat. 19173

~~PLN 7 990,-~~ **PLN 5 290,-**

### Przepycharki ROSPI® H+E PLUS

Profesjonalne ręczne / elektryczne urządzenie do czyszczenia rur do Ø 50 mm

- Wygodne urządzenie do przepychania odpływów, syfonów itp.
- Możliwe użycie z wkrętarką jako napędu
- Zasobnik bębnowy na spiralę
- Błyskawiczne przełączanie z trybu ręcznego na elektryczny
- Pewny uchwyt nawet przy szybkich obrotach podczas pracy z wkrętarką
- Odporne na uderzenia i na brud

**MOŻLIWOŚĆ UŻYCIA Z WKRĘTARKĄ!**



ROSPI® 6 H+E PLUS (spiralą 6,4 mm / 4,5 m długości)  
Nr kat. 72090

~~PLN 420,-~~ **PLN 312,-**

ROSPI® 8 H+E PLUS (spiralą 8 mm / 7,5 m długości)  
Nr kat. 72095

~~PLN 659,-~~ **PLN 479,-**

ROSPI® 10 H+E PLUS (spiralą 10 mm / 10 m długości)  
Nr kat. 72005

~~PLN 1 140,-~~ **PLN 949,-**

### Przepycharka ROSPIMATIC

Urządzenie do przepychania rur do Ø 50 mm



- Idealne narzędzie do przepychania rur odpływowych, syfonów, instalacji odkurzaczy centralnych
- Zasobnik bębnowy na spiralę ze zintegrowanym napędem 630 W
- **Automatyczny ruch spirali do przodu i do tyłu**  
Zmiana kierunku uchwytym bez wyłączenia napędu
- Zamknięty zasobnik zapobiega zanieczyszczeniu otoczenia
- Spiral Ø 8 mm
- Spiral 7,5 m długości



ROSPIMATIC  
Nr kat. 78576

~~PLN 3 070,-~~ **PLN 2 219,-**

### Przepycharka ROPUMP® SUPER PLUS

Niezastąpiona pompa do udrażniania



- Doskonałe narzędzie przeznaczone do usuwania zatorów w odpływach umywalki, toalety, itp., z wykorzystaniem ciśnienia wody
- Bardzo duża siła ssąca i ergonomiczna, regulowana ręczka
- Wielozadaniowy, mocny przyrząd do czyszczenia
- Prosta obsługa przez doskonałe dopasowanie do odpływu; urządzenie łatwe w użyciu, wykonane z najwyższej jakości komponentów
- Dobór odpowiedniego adaptera umożliwi pracę nawet w najtrudniej dostępnych obszarach zastosowań: w zestawie dwa adaptery: długi (do toalet) i krótki (do umywalk i zlewów)



Adapter do brodzików (opcja) nr kat. 72073



ROPUMP® SUPER PLUS  
Nr kat. 72070X

~~PLN 549,-~~ **PLN 329,-**

### Spirale standardowe

#### Wysokowydajne spirale do przepycharek

- Ciasno nawinięte zwoje z drutu zapewniają przeniesienie dużych momentów obrotowych oraz zapobiegają wzajemnemu zakleszczaniu się w trakcie transportu
- Skos naprowadzający na złączce spirali ułatwia sprzęganie bez wysiłku, również w rękawicach roboczych
- Wzrost sztywności spirali przy obrotach maszyny w prawo w zależności od oporu przeszkody w rurze
- Wykonane ze stali sprężynowej wysokiej jakości wg normy C-DIN 10270-1, materiał nr 1.1200
- Stal specjalnie hartowana
- Spirala Ø 16 mm w odcinkach 2,3 m, Ø 22 mm w odcinkach 4,5 m



Spirala standardowa 16 mm  
Nr kat. 72431 ~~PLN 207,-~~ PLN **169,-**

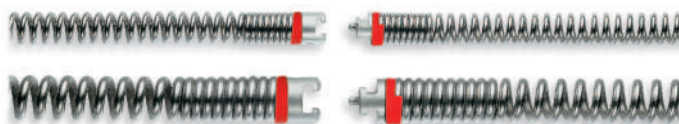
Spirala standardowa 22 mm  
Nr kat. 72441 ~~PLN 435,-~~ PLN **359,-**

### Spirale S

#### Wysokowydajne, usztywnione spirale do przepycharek

- Właściwości jak u spiral standardowych
- Wyższa sztywność i odporność na skręcanie przy ciężkich pracach i większych odległościach, np. przy przecinaniu korzeni, frezowaniu i stosowaniu głowic łańcuchowych
- Większa stabilność i lepsze przeniesienie momentu obrotowego dzięki zwiększonej średnicy drutu
- Spirala Ø 16 mm w odcinkach 2,3 m, Ø 22 mm w odcinkach 4,5 m

**WIĘKSZA ŚREDNICA DRUTU  
ZWIĘKSZONA SZTYWNOŚĆ**



Spirala S 16 mm  
Nr kat. 72428 ~~PLN 209,-~~ PLN **209,-**

Spirala S 22 mm  
Nr kat. 72443 ~~PLN 440,-~~ PLN **379,-**

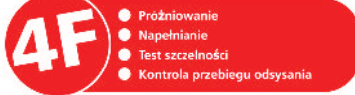
### Urządzenie wielofunkcyjne ROKLIMA MULTI 4F



#### Maszyna do uruchamiania i obsługi systemów klimatyzacyjnych, chłodniczych i pomp ciepła

Jedynie takie urządzenie umożliwiające bezpieczną i komfortową pracę. Dzięki prostemu menu urządzenie w pełni automatycznie steruje czterema funkcjami:

- Próżniowanie obiegów
- Próba szczelności
- Napędzanie obiegów czynnikiem
- Kontrola przebiegu odsysania



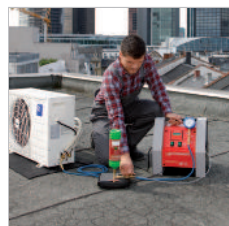
- Odporność na ciśnienie 80 bar gwarantuje użycie z pompami ciepła
- Wszystko co potrzebujesz jest w zasięgu ręki
- Bezpieczny transport
- Wbudowana waga cyfrowa, pompa próżniowa i sterownik

**Dane techniczne:**  
Waga: 17 kg  
Próżnia: 1 x 10<sup>-2</sup> mbar  
Wydajność pompy: 42 l/min  
Zakres wagi: do 100 kg  
Podziałka: 10 g  
Długość węży: 2,5 m



**Teraz do 80 bar!  
Do pomp ciepła!**

Łatwa w użyciu



Wbudowana waga



Wbudowana pompa i manometry



Zestaw ROKLIMA MULTI 4F zawiera: dwa manometry niskiego ciśnienia, jeden manometr wysokiego ciśnienia, dwa węże ciśnieniowe "PLUS", wagę cyfrową, adaptory do butli jednorazowych oraz olej mineralny do pomp próżniowych.

ROKLIMA Multi 4F  
Nr kat. 10000138 ~~PLN 9 990,-~~ PLN **7 590,-**

### Cyfrowy manometr ROCOOL 600



#### Cyfrowy zawór blokowy z zapisem parametrów

- Praca w zakresie ciśnień -1 do 60 barów
- Ponad 70 czynników chłodniczych w pamięci - łącznie z R744
- Możliwość aktualizacji bazy czynników
- Zapis danych pomiarowych i przesył do komputera PC z generowaniem raportów (opcja)
- Natychmiastowe przeliczanie przegrzania i przechłodzenia



Zestaw zawiera: ROCOOL 600, dwa termometry, walizkę z tworzywa.

ROCOOL 600 (z dwoma termometrami)  
Nr kat. 10000570 ~~PLN 2 490,-~~ PLN **1 690,-**



**KOMPLETNY PROGRAM  
TECHNIKI CHŁODNICZEJ  
I KLIMATYZACYJNEJ  
ROTHENBERGER!**

**SZCZEGÓŁY U NASZYCH  
HANDLOWCÓW!**

**SPRAWDŹ TEŻ ULOTKĘ  
EURO KLIMA 2016!**

### Zgrzewarka doczołowa ROWELD® P 355 B Premium



Najnowocześniejsza, niezawodna, kompaktowa zgrzewarka do Ø 355 mm z protokołowaniem. Opcjonalne sterowanie CNC

- Do rur z tworzyw sztucznych, do zastosowań na budowie, w wykopach i w warsztacie. Szczególnie przydatna do zgrzewania rurociągów odpływowych, ciśnieniowych gazowych i wodnych
- Przeznaczona do rur wykonanych z PE (HDPE), PP, PB i PVDF
- Nowatorski silny agregat hydrauliczny do 135 barów z wyświetlaczem cyfrowym
- Zakres pracy: 90 - 355 mm (SDR 41 - 7,4)
- Dotykowy panel sterowania
- Zapis parametrów zgrzewu dzięki wbudowanemu modułowi sterowania
- Pamięć do 10 000 protokołów i transfer danych przez złącze USB



Zestaw (nr 100000562) zawiera: jednostkę podstawową z frezem, agregat hydrauliczny, węże ciśnieniowe, elektronicznie sterowany element grzewczy, narzędzia, stojak, 4 podstawowe obejmy 355 mm. Uwaga: redukcje (komplet nr 100000385 do rur 160, 180, 200, 225, 250, 280, 315 mm oraz komplet nr 100000550 do rur 90, 110, 125, 140 mm) należy zamawiać oddzielnie.

ROWELD® P 355 Premium  
Nr kat. 100000562 ~~PLN 57 900,-~~ PLN **52 700,-**

Komplet redukcji 160 - 315 mm  
Nr kat. 100000385 ~~PLN 11 999,-~~ PLN **8 590,-**

Komplet redukcji 90 - 140 mm  
Nr kat. 100000550 ~~PLN 5 900,-~~ PLN **4 370,-**

### Zgrzewarki polifuzyjne ROWELD® P 63 S-6 / P 125

Niezawodne i sprawdzone urządzenia do zgrzewania PP, PE i PVDF do Ø 63 mm / 125 mm



- Duża wszechstronność
- Ekstremalnie długa żywotność
- Kontrola temperatury termostatyczna lub elektroniczna
- Lekka i poręczna
- Łatwa w użyciu nawet w trudno dostępnych miejscach
- Stojak łatwy do użycia w każdej chwili
- Możliwe użycie trzech kamieni jednocześnie (dla P 63)
- Moc 800 W / 1300 W
- Zestawy w poręcznej i solidnej walizce



Zestawy zawierają: zgrzewarkę z kamieniami wg wybranego zestawu, klucza imbusowego SW6 i śrub skompletowanych w walizce z tworzywa sztucznego (dla P 63) albo z blachy (dla P 125).

ROWELD® P 63 S-6 (term.) 20, 25, 32, 40, 50, 63 mm  
Nr kat. 53893X ~~PLN 1 960,-~~ PLN **1 497,-**

ROWELD® P 63 S-6 (elektr.) 20, 25, 32, 40, 50, 63 mm  
Nr kat. 53891X ~~PLN 2 250,-~~ PLN **1 720,-**

ROWELD® P 63 S-6 (term.) 20, 25, 32 mm  
Nr kat. 53892X ~~PLN 1 450,-~~ PLN **1 090,-**

ROWELD® P 125 (elektr.) 63, 75, 90, 110 i 125 mm  
Nr kat. 55546 ~~PLN 3 400,-~~ PLN **2 490,-**

### Zgrzewarki elektrooporowe ROWELD® ROFUSE 400 / 1200 TURBO

Najnowocześniejsza zgrzewarka z protokołowaniem do kształtek do Ø 400 mm / Ø 1200 mm

- Współpracuje z dostępnymi na rynku kształtkami elektrooporowymi z napięciem od 8 do 48 V
- Dołączone oprogramowanie do protokołowania zawiera generator kodów kreskowych do szybkiego wprowadzania danych o inwestycji i operatorze
- Systemy kontroli temperatury HC/AC wydłużają czas pracy o 20% w porównaniu do innych modeli i zapewniają chłodzenie urządzenia
- Protokołowanie: zapis 2000 protokołów!
- Przesył danych przez USB na pendrive.
- Bezprzewodowy skaner kodów kreskowych umożliwia automatyczne wczytanie parametrów
- Możliwe ręczne wprowadzenie parametrów
- Intuicyjne menu w języku polskim
- Solidna skrzynia metalowa
- Prosta obsługa
- Możliwa praca z agregatami prądotwórczymi



**NOWOŚĆ!**



Dane techniczne:  
Zasilanie: 230 V  
Napięcie wyjściowe: 8 V - 48 V  
Norma bezpieczeństwa: IP 54  
Zakres temperatur: -10°C do +40°C

Waga: 21,5 kg  
Czytnik kodów kreskowych: Tak, bezprzewodowy  
Protokołowanie: pamięć 2000 protokołów  
Złącze: USB

ROWELD® ROFUSE 400 (do 400 mm)  
Nr kat. 100000999 ~~PLN 9 600,-~~ PLN **7 970,-**

ROWELD® ROFUSE 1200 (do 1200 mm)  
Nr kat. 100001000 ~~PLN 13 700,-~~ PLN **11 970,-**

Zakup tylko przez autoryzowanych dystrybutorów, do wyczerpania zapasów. Ceny netto, do których należy doliczyć obowiązujący podatek VAT. Prawo do błędów zastrzeżone. Materiał nie jest ofertą w rozumieniu prawa. Promocja ważna do 30.06.2016 r. Artykuły oznaczone w materiale jako "Nowość" mogą być dostępne z opóźnieniem w związku z wdrażaniem produktu. W związku z ciągłym postępem technologicznym produkty mogą być zmieniane i wyceniane z oferty bez uprzedzenia.



### Zgrzewarka doczołowa ROWELD® P 160 SANILINE

Zgrzewarka ręczna do rur sanitarnych, odpływowych, osłonowych i innych w zakresie od Ø 40 mm do Ø 160 mm

Przeznaczona do zgrzewania doczołowego rur i kształtek PE, PP, PB i PVDF, Szczególnie nadaje się do wykorzystania przy wykonywaniu instalacji sanitarnych, kanalizacyjnych, renowacji przewodów kominowych wykonanych z PVDF i odwodnień dachowych.

#### IDEALNE ROZWIĄZANIE W KORZYSTNEJ CENIE!

- Wszechstronne możliwości zastosowania
- Zdemontowalny element grzewczy
- **Kompaktowy i składany stelaż: łatwy transport**
- Przeciwpółślizgowe wkładki redukcyjne z regulowaną siłą dociskania: dla pewnego zamocowania rur, kształtek, odejść pod kątem 45° i kolanek pod kątem 90°
- Zabezpieczenie przed przypadkowym włączeniem frezu
- Precyzyjne ustawienie siły docisku
- Minimalna siła posuwu
- Stabilność zwiększona o 40 % przy jednoczesnym zoptymalizowaniu rozkładu sił
- Możliwość zamocowania wszystkich kształtek dostępnych w instalacjach sanitarnych

- W zestawie komplet redukcji: Ø 40, 50, 63, 75, 90, 110 i 125 mm
- Element grzewczy 800 W
- Frez 1050 W
- Waga zestawu: 53 kg

Zestaw (nr 54000) składa się z: zgrzewarki ROWELD® P 160 SANILINE, frezu elektrycznego, elementu grzewczego, prawej i lewej obejm, podparcia, kompletów redukcji dla średnic 40, 50, 63, 75, 90, 110 i 125 mm, narzędzi montażowych, walizki narzędziowej i ramy roboczej / transportowej.

**HIT!**



#### Zakres działania:

- Ø 40 - 110 mm (SDR 41 - 7,25)
- Ø 40 - 140 mm (SDR 41 - 11)
- Ø 40 - 160 mm (SDR 41 - 17,6)

ROWELD® P 160 SANILINE  
Nr kat. 54000

~~PLN 12 700,-~~ **PLN 10 190,-**

### Zgrzewarka doczołowa ROWELD® P 250 A2

Zgrzewarka ręczna do rur sanitarnych, odpływowych, osłonowych i innych w zakresie od Ø 32 mm do Ø 250 mm

Przeznaczona do zgrzewania doczołowego rur i kształtek PE, PP, PB i PVDF, Szczególnie nadaje się do wykorzystania przy wykonywaniu instalacji sanitarnych, kanalizacyjnych, renowacji przewodów kominowych wykonanych z PVDF i odwodnień dachowych.

- Wszechstronne możliwości zastosowania
- Zdemontowalny element grzewczy
- **Skrzynia transportowa będąca jednocześnie stołem roboczym**
- Zabezpieczenie przed przypadkowym włączeniem frezu
- Precyzyjne ustawienie siły docisku
- Minimalna siła posuwu

- W zestawie komplet redukcji: Ø 40, 50, 56, 63, 75, 90, 110, 125, 160, 180, 200, 225 mm
- Element grzewczy 1500 W
- Frez 1200 W
- Waga zestawu: 131 kg



#### Zakres działania:

- Ø 40 - 110 mm (SDR 41 - SDR 7,25)
- Ø 40 - 125 mm (SDR 41 - SDR 11)
- Ø 40 - 200 mm (SDR 41 - SDR 17,6)
- Ø 40 - 225 mm (SDR 41 - SDR 26)
- Ø 40 - 250 mm (SDR 41 - SDR 33)

Zestaw zawiera: jednostkę podstawową z frezem, uchwytem na element grzewczy, elektronicznie sterowany element grzewczy, narzędzia, skrzynię transportową, redukcje 40, 50, 56, 63, 75, 90, 110, 125, 160, 180, 200, 225 mm oraz obejmę główną 250 mm.

ROWELD® P 250 A2  
Nr kat. 55795

~~PLN 25 400,-~~ **PLN 20 400,-**

Promocja ważna do 30.06.2016 r.

### Zgrzewarka doczołowa ROWELD® P 110

Zgrzewarka ręczna do rur sanitarnych, odpływowych, osłonowych i innych w zakresie od Ø 20 mm do Ø 110 mm

Przeznaczona do zgrzewania doczołowego rur i kształtek PE, PP, PB i PVDF, Szczególnie nadaje się do prac warsztatowych, np. wykonywania kolan segmentowych, a także do wykonywania instalacji sanitarnych, kanalizacyjnych, renowacji przewodów kominowych wykonanych z PVDF i odwodnień dachowych.

- Wszechstronne możliwości zastosowania
- Zdemontowalny element grzewczy
- **Produkcja kolan segmentowych**
- Precyzyjne ustawienie siły docisku
- Minimalna siła posuwu

- W zestawie redukcji: Ø 40, 50, 56, 63, 75, 90 i 110 mm
- Element grzewczy 800 W
- Waga zestawu: 43 kg

#### Zakres działania:

- Ø 20 - 90 mm (SDR 41 - SDR 7,25)
- Ø 20 - 110 mm (SDR 41 - SDR 11)



Zestaw zawiera: jednostkę podstawową z uchwytem stołowym, frez ręczny, element grzewczy, narzędzia, skrzynię transportową, redukcje 40, 50, 56, 63, 75, 90 mm oraz obejmę główną 110 mm.

ROWELD® P 110  
Nr kat. 55844

~~PLN 14 900,-~~ **PLN 13 900,-**



**ROTHENBERGER ROWELD®  
KOMPLETNY PROGRAM  
OBRÓBKİ RUR  
Z TWORZYW SZTUCZNYCH:**

- zgrzewarki doczołowe
- zgrzewarki elektrooporowe
- ekstrudery

**SZCZEGÓŁY U NASZYCH  
HANDLOWCÓW!**

### Klucze nastawne ROGRIP S

Nowoczesne klucze nastawne typu „żabka”

- 30% większy zakres działania: klucz 10" do rur do 2"
- 3-punktowy chwyt: bezpieczne dopasowanie i doskonała przyczepność do maksymalnej średnicy rury
- **Specjalnie zakrzywiona budowa: ROTHENBERGER Curve-Shape-Design - o 30% mocniejszy chwyt rur**
- Stal chromowo-wanadowa hartowana, polerowane szczęki
- Dodatkowe hartowanie szczęk, ogromna wytrzymałość
- 10 pozycji nastawy



**MOCNIEJSZY CHWYT!**

ROGRIP S 7" (do 1.1/4")  
Nr kat. 1000000217

~~PLN 112,-~~ PLN **84,-**

ROGRIP S 10" (do 2")  
Nr kat. 1000000218

~~PLN 123,-~~ PLN **94,-**

### Klucze nastawne ROGRIP M

Nowoczesne klucze nastawne typu „żabka”

- 30% większy zakres działania: klucz 10" do rur do 2"
- 3-punktowy chwyt: bezpieczne dopasowanie i doskonała przyczepność do maksymalnej średnicy rury
- **Specjalnie zakrzywiona budowa: ROTHENBERGER Curve-Shape-Design - o 30% mocniejszy chwyt rur**
- Stal chromowo-wanadowa hartowana, polerowane szczęki
- Dodatkowe hartowanie szczęk, ogromna wytrzymałość
- Rękojeść pokryta powłoką z tworzywa sztucznego
- 10 pozycji nastawy



**MOCNIEJSZY CHWYT!**

ROGRIP M 7" (do 1.1/4")  
Nr kat. 1000000215

~~PLN 119,-~~ PLN **89,-**

ROGRIP M 10" (do 2")  
Nr kat. 1000000216

~~PLN 132,-~~ PLN **106,-**

### Klucz nastawny ROGRIP XL

Nowoczesny klucz nastawny typu „żabka” do Ø 3.1/2"

- 3-punktowy chwyt: bezpieczne dopasowanie i doskonała przyczepność do maksymalnej średnicy rury
- **Specjalnie zakrzywiona budowa: ROTHENBERGER Curve-Shape-Design - o 30% mocniejszy chwyt rur**
- Rękojeść z przyciskiem pokryta powłoką z tworzywa sztucznego
- 14 pozycji nastawy. Klucz długości 16"!



**MOCNIEJSZY CHWYT!**

**DO 3.1/2"!**

ROGRIP XL  
Nr kat. 1000000328

~~PLN 347,-~~ PLN **259,-**

### Klucze nastawne ROGRIP F

Nowoczesne klucze nastawne typu „żabka”

- 30% większy zakres działania: klucz 10" do rur do 2"
- 3-punktowy chwyt: bezpieczne dopasowanie i doskonała przyczepność do maksymalnej średnicy rury
- **Specjalnie zakrzywiona budowa: ROTHENBERGER Curve-Shape-Design - o 30% mocniejszy chwyt rur**
- Rękojeść z przyciskiem pokryta powłoką z tworzywa sztucznego
- 18 pozycji nastawy



**MOCNIEJSZY CHWYT!**

ROGRIP F 7" (do 1.1/4")  
Nr kat. 1000000213

~~PLN 160,-~~ PLN **119,-**

ROGRIP F 10" (do 2")  
Nr kat. 1000000214

~~PLN 174,-~~ PLN **124,-**

### Zestawy kluczy nastawnych ROGRIP

Praktyczne zestawy kluczy typu „żabka”

- W praktycznym pudełku
- Zestawy dwóch lub trzech kluczy ROGRIP
- Klucze w zestawie pozwalają na pracę w pełnym zakresie do 2" / do 3.1/2"

**MOCNIEJSZY CHWYT!**

Zestaw (nr 1000000626) zawiera: ROGRIP S 7" (nr 1000000217) i ROGRIP S 10" (nr 1000000218).  
Zestaw (nr 1000001039) zawiera: ROGRIP M 7" (nr 1000000215) i ROGRIP M 10" (nr 1000000216).

Zestaw kluczy ROGRIP S  
Nr kat. 1000000626

~~PLN 235,-~~ PLN **169,-**

Zestaw kluczy ROGRIP M  
Nr kat. 1000001039

~~PLN 252,-~~ PLN **179,-**



ZESTAW ROGRIP S 7" + 10"



ZESTAW ROGRIP M 7" + 10"



ZESTAW ROGRIP M 7" + 10" + XL

Zestaw (nr 1000001068) zawiera: ROGRIP M 7" (nr 1000000215), ROGRIP M 10" (nr 1000000216) i ROGRIP XL (nr 1000000328).

Zestaw kluczy ROGRIP M + ROGRIP XL  
Nr kat. 1000001068

~~PLN 590,-~~ PLN **397,-**

### Bezkonkurencyjne zestawy kluczy

Najpopularniejsze i najtrwalsze klucze szwedzkie i typu „zabka”. Jakość firmy **ROTHENBERGER!**



ZESTAW 70135X

Zestaw 70135X zawiera: klucz szwedzki 1", klucz szwedzki 1.1/2", klucz nastawny „SP” 10", obcinak TC 35.



ZESTAW 70137X

Zestaw 70137X zawiera: klucz szwedzki 1", klucz szwedzki 1.1/2", klucz szwedzki 2", klucz nastawny „SP” 10".



ZESTAW 70140X

Zestaw 70140X zawiera: klucz szwedzki 1", klucz szwedzki 1.1/2", klucz nastawny „SP” 10".



ZESTAW 70520

Zestaw 70520 zawiera: klucze nastawne „SP” 7", 10" i 12".

Zestaw 70135X  
Nr kat. 70135X

~~PLN 599,-~~ **PLN 457,-**

Zestaw 70137X  
Nr kat. 70137X

~~PLN 695,-~~ **PLN 570,-**

Zestaw 70140X  
Nr kat. 70140X

~~PLN 454,-~~ **PLN 374,-**

Zestaw kluczy SP  
Nr kat. 70520

~~PLN 200,-~~ **PLN 189,-**

### Klucze łańcuchowe HEAVY DUTY

Najmocniejsze i masywne klucze do największych obciążeń

Bardzo mocne wykonanie przystosowane do dużych obciążeń roboczych w budowie rurociągów. Szczęki i uchwyty kute, szczęki wymienne

- Mocny łańcuch ze specjalnej stali ulepszonej termicznie
- Pasuje do wszystkich przekrojów poprzecznych
- Dwustronne uzębienie do pracy metodą zapadkową, możliwość pracy w obu kierunkach
- Niezastąpione przy montażu rur w miejscach trudno dostępnych
- Powłoka proszkowa epoksydowa



| Nr kat. | Wymiar | Cena promocyjna       |                   |
|---------|--------|-----------------------|-------------------|
| 70243   | 2.1/2" | PLN <del>510,-</del>  | PLN <b>390,-</b>  |
| 70244   | 4"     | PLN <del>770,-</del>  | PLN <b>624,-</b>  |
| 70245   | 6"     | PLN <del>1390,-</del> | PLN <b>1040,-</b> |
| 70246   | 8"     | PLN <del>1890,-</del> | PLN <b>1429,-</b> |

### Klucze SANIGRIP / SANIGRIP PL

Szczypce do armatury

- Wykonany ze specjalnej kutej stali chromowo - wanadowej, z możliwością 4 ustawień na przegubie, uzębione
- Wersja SANIGRIP PL z plastikowymi wymiennymi szczękami w celu ochrony armatury
- Pewny i delikatny uchwyt armatury, niepowodujący uszkodzeń na polerowanych powierzchniach
- Idealne do przykręcania rur i śrubunków z tworzywa sztucznego do Ø 62 mm (syfony)



SANIGRIP 10" (Ø 80 mm)  
Nr kat. 70415

~~PLN 147,-~~ **PLN 109,-**

SANIGRIP PL 10" (Ø 62 mm) z nakładkami  
Nr kat. 70416

~~PLN 109,-~~ **PLN 129,-**

### Klucze hakowe HEAVY DUTY

Silne i masywne klucze samozaciskowe

- Jednoręczna praca dzięki zapadkowemu ruchowi dźwigni i samo zakleszczeniu się. Szybka nastawa średnicy rury na skali haka
- Korpus klucza stanowi jednolity odlew żeliwny o wysokiej wytrzymałości i profilu dwuteowym. Uzębienie szczęki i haka, hartowane indukcyjnie, kute i szlifowane. Uzębienie ustawione przeciwnie do kierunku obrotu. Śruba nastawcza ulepszona cieplnie



| Nr kat. | Wymiar          | Cena promocyjna       |                   |
|---------|-----------------|-----------------------|-------------------|
| 70150   | 8" (do 1.1/2")  | PLN <del>102,-</del>  | PLN <b>79,-</b>   |
| 70151   | 10" (do 1.1/2") | PLN <del>125,-</del>  | PLN <b>110,-</b>  |
| 70152   | 12" (do 2")     | PLN <del>145,-</del>  | PLN <b>124,-</b>  |
| 70153   | 14" (do 2")     | PLN <del>160,-</del>  | PLN <b>140,-</b>  |
| 70154   | 18" (do 2.1/2") | PLN <del>225,-</del>  | PLN <b>197,-</b>  |
| 70155   | 24" (do 3")     | PLN <del>364,-</del>  | PLN <b>317,-</b>  |
| 70156   | 36" (do 5")     | PLN <del>805,-</del>  | PLN <b>719,-</b>  |
| 70157   | 48" (do 6")     | PLN <del>1340,-</del> | PLN <b>1179,-</b> |

### Klucze hakowe ALUDUR

Bardzo lekkie i silne klucze samozaciskowe

- Charakterystyka klucza jak w przypadku wersji "HEAVY DUTY"
- Korpus odlany z bardzo lekkiego aluminium o wysokiej wytrzymałości zmniejszenie ciężaru o ok. 40%
- Narzędzie zgodne z normą amerykańską US - Norm GGG-W-651 Type I Class B

**O 40% LĘJSZE!**



| Nr kat. | Wymiar          | Cena promocyjna       |                   |
|---------|-----------------|-----------------------|-------------------|
| 70159   | 10" (do 1.1/2") | PLN <del>175,-</del>  | PLN <b>134,-</b>  |
| 70160   | 14" (do 2")     | PLN <del>227,-</del>  | PLN <b>174,-</b>  |
| 70161   | 18" (do 2.1/2") | PLN <del>280,-</del>  | PLN <b>227,-</b>  |
| 70162   | 24" (do 3")     | PLN <del>422,-</del>  | PLN <b>329,-</b>  |
| 70163   | 36" (do 5")     | PLN <del>855,-</del>  | PLN <b>699,-</b>  |
| 70164   | 48" (do 6")     | PLN <del>1580,-</del> | PLN <b>1279,-</b> |

# Narzędzia ogólnego przeznaczenia

# ROTHENBERGER

## Narzędzia specjalistyczne i stoły robocze

Promocja ważna do 30.06.2016 r.

### Narzędzia do białego montażu ROFIX SANISET

Niezastąpione przy montażu umywalk, muszli, półsyfonów, przykręcania szpilek itp.

- Przyjazny w użytkowaniu
- Klucz nasadowy M8 / M10 do montażu śrub dwu gwintowanych (szpilek) we wszystkich pozycjach
- Przedłużki do klucza nasadowego do montażu baterii stojących oraz adaptera RO-QUICK 2
- Adapter RO-QUICK 2 do odpływów (półsyfonów) przy wannach i umywalkach, zmniejszenie uciążliwości pracy
- Dostępne w zestawach Podstawowym i Profi



Klucz nasadowy M8 / M10



ROFIX SANISET



ROFIX SANISET Profi

Zestaw (nr 73200) składa się z: klucza nasadowego, adaptera RO-Quick 2, przedłużek 9 i 13 mm skompletowanych w stalowej skrzynce narzędziowej.  
Zestaw (nr 73202) składa się z: klucza nasadowego, adaptera RO-Quick 2, przedłużek 9-10-11-12-13-14 mm skompletowanych w stalowej skrzynce narzędziowej.

Klucz nasadowy M8 / M10  
Nr kat. 73201

~~PLN 332,-~~ **PLN 294,-**

ROFIX SANISET  
Nr kat. 73200

~~PLN 565,-~~ **PLN 484,-**

ROFIX SANISET Profi  
Nr kat. 73202

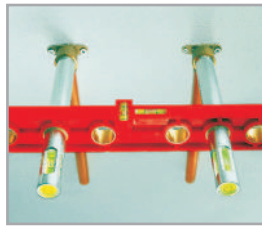
~~PLN 760,-~~ **PLN 649,-**

### Poziomica do montażu baterii ROCHECK



Do dokładnego pionowego i poziomego montażu przyłączy do baterii

- Z poziomnicą pionową i poziomą
- Gwint zewnętrzny 1/2" z jednej strony
- Dla rozmiarów: 97 - 120 - 153 - 160 - 170 - 200 - 210 mm



Zestaw (nr 70667) zawiera: poziomnicę do zaworów 200 mm (nr 70661), poziomnicę do standardowych zaworów 300 mm (nr 70665), miarę 2 m (nr 252100), stalową skrzynkę (nr 24022).

ROCHECK  
Nr kat. 70667

~~PLN 620,-~~ **PLN 549,-**

### Wkrętaki EUROLINE®



Śrubokręty ze stali chromowo-wanadowej z końcówkami magnetycznymi

- Przenoszenie dużej siły dzięki ręczce wykonanej z 2 materiałów
- Gwarantuje pewne osadzenie w głowicy śruby
- Odporne na olej, smar itp.
- Magnetyczna, hartowana końcówka
- W zestawie 6 wkrętaków:

⊕ Phillips PH1 x 100 mm, PH2 x 125 mm,

⊖ Płaskie 3,5 x 75 mm, 4 x 100 mm, 5,5 x 125 mm, 6,5 x 150 mm



Wkrętaki EUROLINE® (Phillips)  
Nr kat. 73570

~~PLN 127,-~~ **PLN 91,-**

### Uniwersalne stoły robocze

Idealne do prac z użyciem imadła, obrzeże płyty roboczej ze stali

- Stabilny i mocny, łatwy do transportu: składana rama rurowa
- Z wytrzymałą płytą z drewna bukowego o optymalnej powierzchni roboczej



INNE STOŁY ROBOCZE 11

Stół uniwersalny 1000 x 700 x 835 mm  
Nr kat. 70696

~~PLN 1 190,-~~ **PLN 890,-**

Stół uniwersalny 1000 x 750 x 835 mm  
Nr kat. 70698

~~PLN 1 370,-~~ **PLN 1 090,-**

## ROTHENBERGER OUTLET

Wyprzedaż narzędzi nowych i popokazowych w okazjnych cenach!

Sprawdź katalog OUTLET na stronie [www.rothenberger.pl](http://www.rothenberger.pl)



Sprawdź filmy z prezentacjami narzędzi:  
[www.youtube.com/rothenbergerTV](http://www.youtube.com/rothenbergerTV)



Polub nas na Facebooku:  
[www.facebook.com/RothenbergerPL](http://www.facebook.com/RothenbergerPL)



Odwiedź naszą stronę internetową:  
[www.rothenberger.pl](http://www.rothenberger.pl)

# ROTHENBERGER

pipetool technologies at work

Twój dystrybutor:



ul. Zerzeńska 36, 04-787 Warszawa  
Tel.: +48 606 496 044 / +48 606 815 801 / +48 604 219 948 / +48 608 291 666  
Fax: +48 22 612 29 30  
E-mail: [RIDGID@anb.com.pl](mailto:RIDGID@anb.com.pl) • [mck@anb.com.pl](mailto:mck@anb.com.pl) • [kanalizacja@anb.com.pl](mailto:kanalizacja@anb.com.pl)  
Web: [www.anb.com.pl](http://www.anb.com.pl) • [www.centrumridgid.pl](http://www.centrumridgid.pl) • [www.kanalizacja.net](http://www.kanalizacja.net)

**ROTHENBERGER Polska Sp. z o.o.** Telefon: +48 22 213 59 00  
ul. Annopol 4 A, budynek C Fax: +48 22 213 59 01  
03-236 Warszawa e-mail: [biuro@rothenberger.pl](mailto:biuro@rothenberger.pl)